



Szpital Kliniczny
im. dr. Józefa
Babińskiego

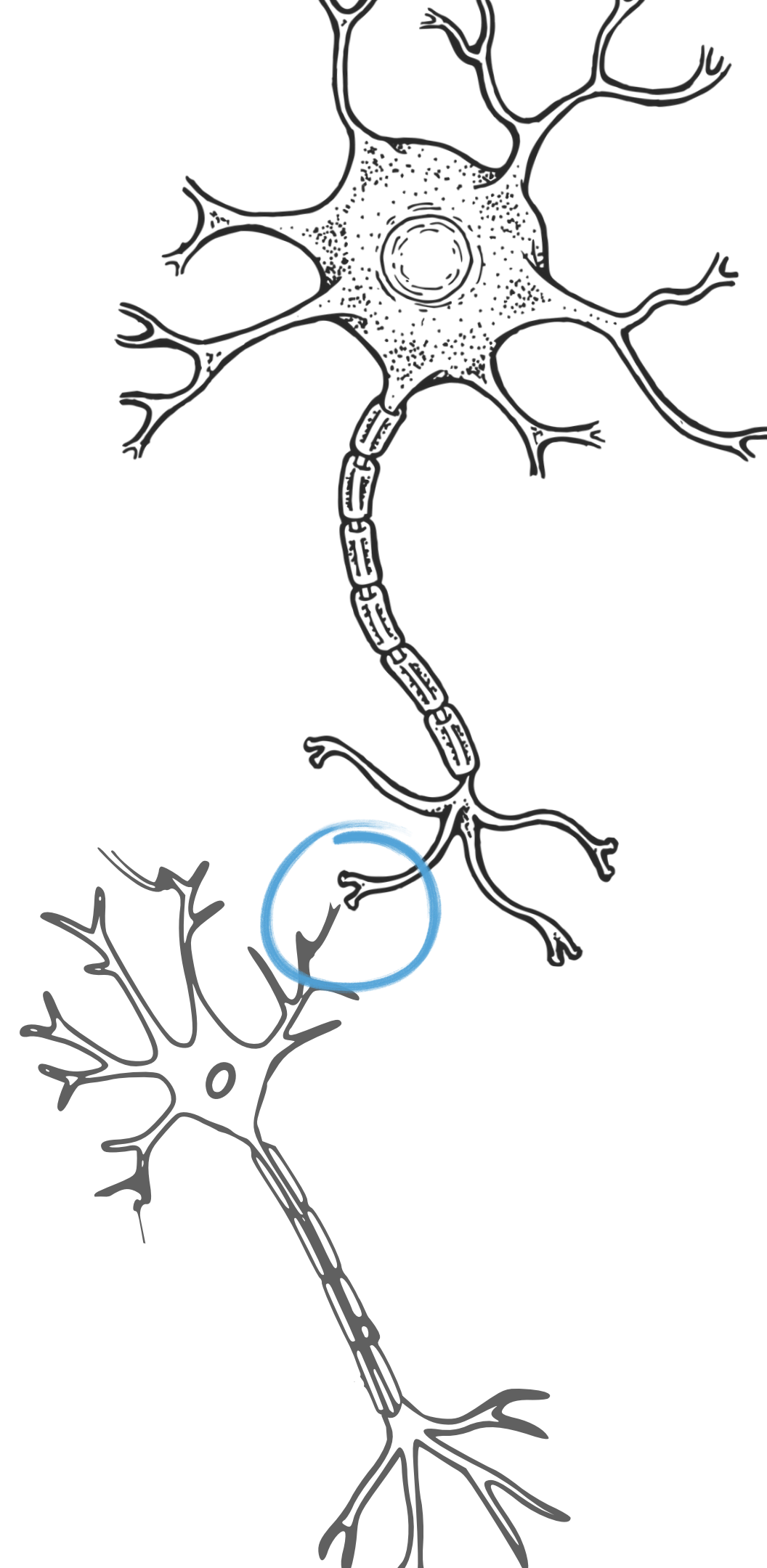
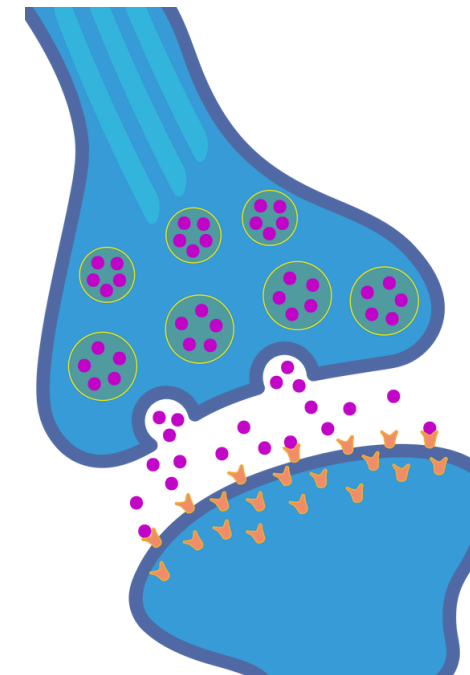
Problemy uzależnień wśród dzieci i młodzieży.

lek. Irena Najbar, lekarz psychiatra,
psychoterapeuta, Kierownik
Oddziału Dziennego Kraków -
Nowa Huta. Pracownik dydaktyczny
Uniwersytetu Andrzeja Frycza
Modrzewskiego w Krakowie.

Człowiek czuje mózgiem.

Skrócona lekcja biologii, czyli czemu interesują nas te neuroprzekaźniki gdy mówimy o SPA.

Nasza świadomość problemu jest pierwszym krokiem do prewencji uzależnień.



Substancja psychoaktywna (SPA)

to każda substancja przyjmowana w celu uzyskania określonego efektu psychicznego.

Alkohol, opiaty, kanabinole, leki o działaniu uspokajającym i nasennym, kokaina, inne substancje pobudzające, substancje halucynogenne, lotne rozpuszczalniki, tytoń, steroidy androgenno-anaboliczne oraz nowe substancje psychoaktywne.

Czy ja jestem przekonana/y o prawdziwości tego stwierdzenia?

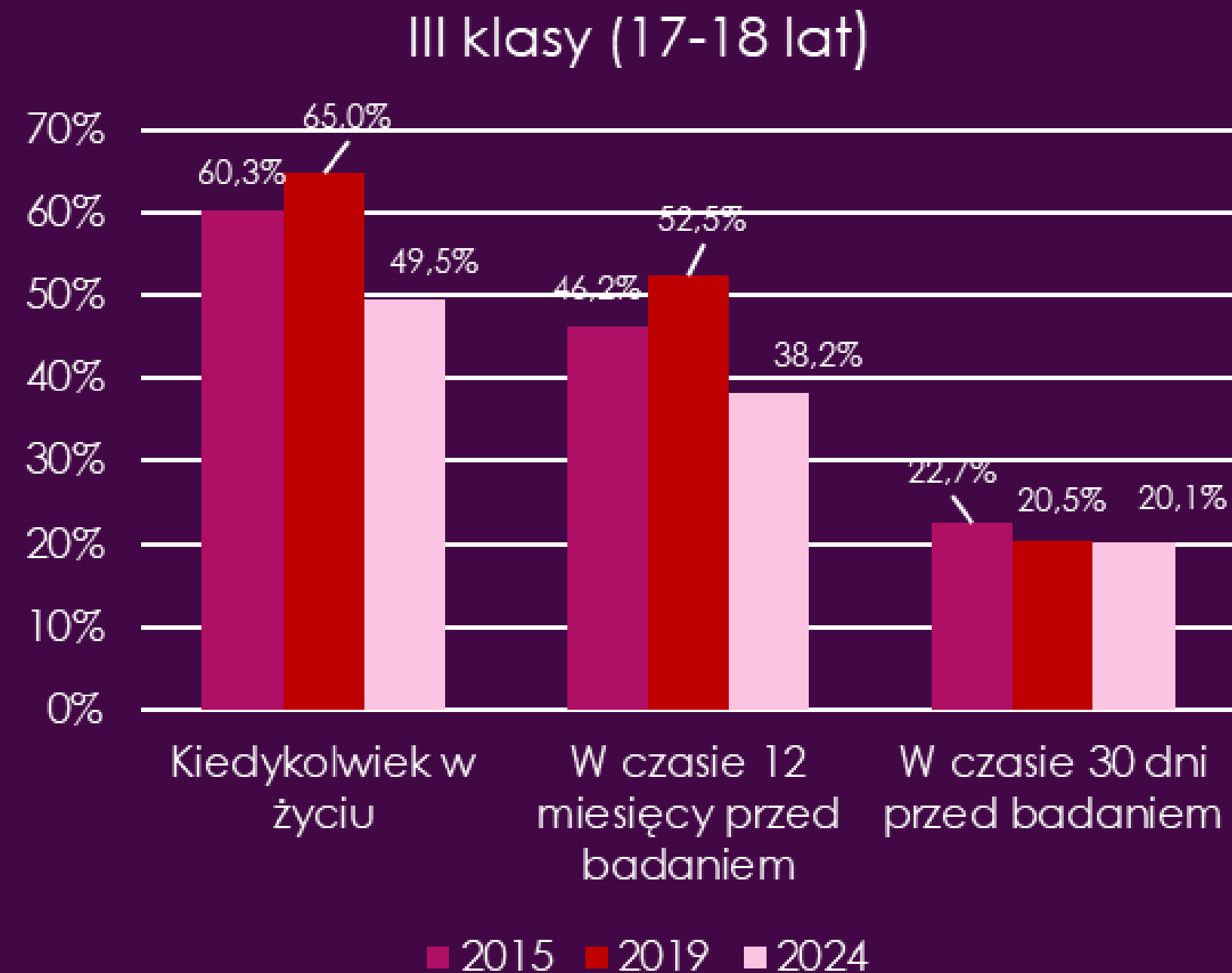
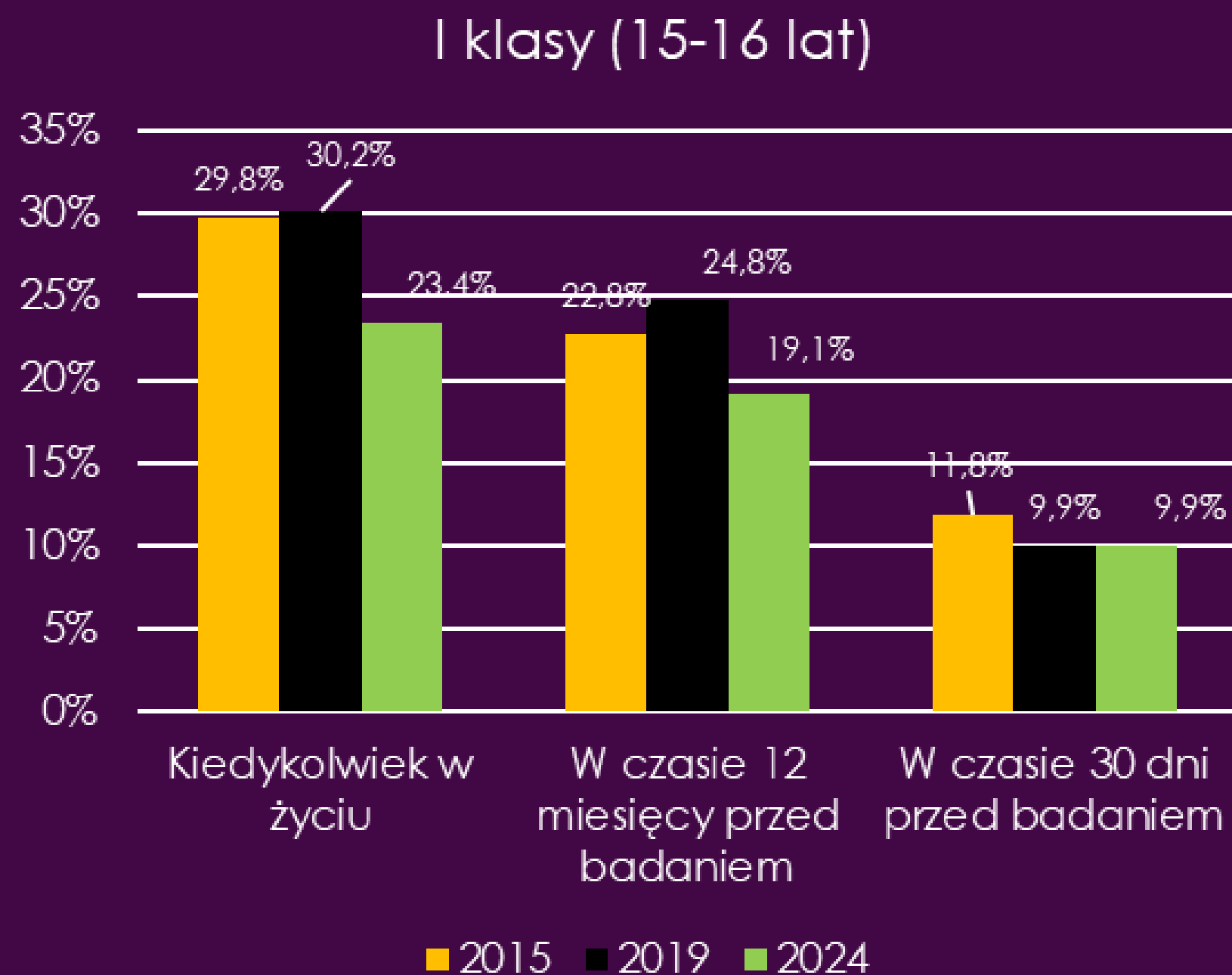


Dlaczego tak późno zauważamy problemy naszych dzieci?

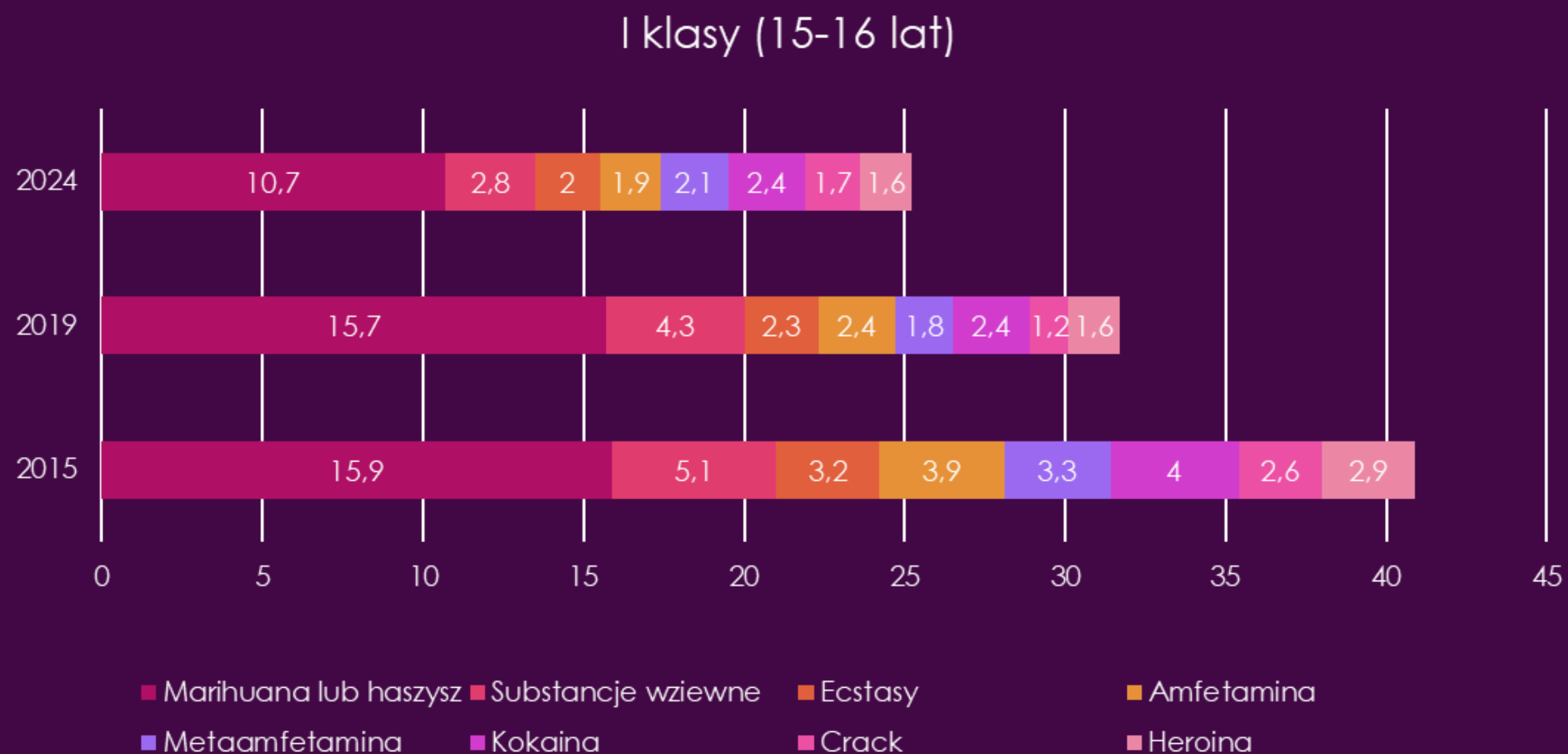
- Dlatego, że one w pewnym momencie milkną.
- Dlatego, że nasze wyobrażenia o świecie młodych ludzi nie przystają do realnego życia naszych nastolatków.
- Dlatego, że chcemy wierzyć, że nasze dziecko jest bezpieczne.
- Dlatego, że dostają od nas informację, że lepiej jest nie mówić całej prawdy - pojawia się kłamstwo.



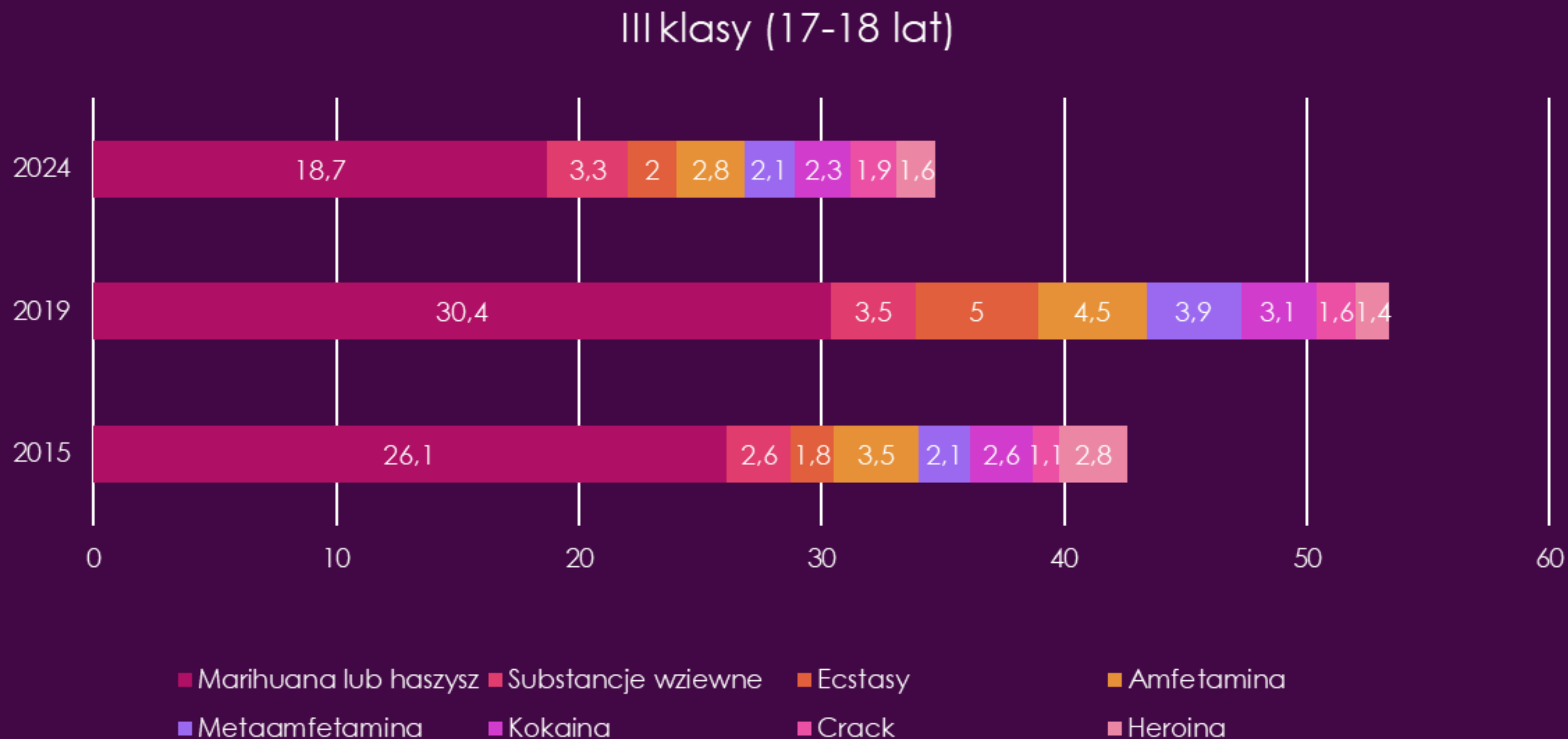
Silne upicie się przez uczniów klas I i III szkół średnich wg badania z 2015 r., 2019 r. oraz 2024 r.



Używanie substancji w czasie ostatnich 12 miesięcy przez uczniów I klas szkół średnich wg badania z 2015 r., 2019 r. oraz 2024 r.



Używanie substancji w czasie ostatnich 12 miesięcy przez uczniów I klas szkół średnich wg badania z 2015 r., 2019 r. oraz 2024 r.



Miłość konsekwentna

- jest nastawiona na rozumie
- wzmacnia nadzieję
- wierzy w możliwość zmiany
- stawia granice
- określa normy
- daje poczucie bezpieczeństwa
- jest bezwarunkowa - kochać będę Cię zawsze.



MIŁOŚĆ BEZ KONSEKWENCJI I STRUKTURY JEST DEMORALIZACJĄ.

Nałogowe regulowanie emocji.

Każdemu człowiekowi pojawiają się trudne, nieprzyjemne emocje. Pytanie jak sobie z nimi radzi.

W zdrowy konstruktywny sposób,
czy autoagresywny, destrukcyjny.



NEURONOWA PIRAMIDA

POTRZEB DZIECKA I... RODZICA



Objawy uzależnienia ICD-10

1. Silne pragnienie substancji (głód)
2. Tolerancja (lub uwrażliwienie)
3. Objawy abstynencyjne (lub unikanie)
4. Trudności w kontrolowaniu zachowania
związanego z przyjmowaniem

Objawy uzależnienia ICD-10

- 5. Pomimo wyraźnych dowodów szkodliwych następstw
- 6. Zaniedbywanie innych źródeł przyjemności lub zwiększony czas poświęcony na SPA.

W sumie 3/6 objawów przez rok (12 miesięcy).

Szkody po alkoholu wg ICD-II

- Zaburzenia psychotyczne
- Zaburzenia nastroju
- Zaburzenia lękowe
- Zaburzenia seksualne
- Zaburzenia snu
- Otepienie
- Amnezja



Objawy odstawienne alkoholu.

- Drżenia mięśniowe,
- wzmożone pocenie,
- bezsenność,
- niepokój ruchowy, lęki,
- biegunka, ból brzucha,
- wymioty, nudności, spadek apetytu.



Bibliografia:

- Rutkowska, M. A. R. I. A., & Jamontt, J. O. A. N. N. A. (2005). Rola układu kannabinoidowego w fizjologii i patofizjologii ośrodkowego układu nerwowego. *Advances in Clinical and Experimental Medicine*, 14(6), 1243-1252.
- Opracowanie własne Departamentu Zdrowia, Rodziny, Równego Traktowania i Polityki Społecznej UMWM na podstawie danych badań ankietowych ESPAD przeprowadzonych w 2015, 2019 i 2024 r.
- Gałęcki P, Szulc A. “Psychiatria” 2018
- Stanisław Pużyński, Jacek Wciórka, Klasyfikacja zaburzeń psychicznych i zaburzeń zachowania w ICD-10. Badawcze kryteria diagnostyczne.
- Karolina Załęga, wystąpienie jordanów 21.10.2025 Zazywanie substancji psychoaktywnych przez dzieci i młodzież w województwie małopolskim.



Dziękuję za uwagę.