

KURATORIUM OŚWIATY
W KRAKOWIE

Kod ucznia

Małopolski Konkurs Geograficzny
dla uczniów szkół podstawowych województwa małopolskiego
w roku szkolnym 2021/2022

Etap wojewódzki

Liczba punktów możliwych do uzyskania: 100

Suma uzyskanych punktów:

Metryczka (wypełnia komisja konkursowa):

imię i nazwisko ucznia:

szkoła:

Droga Uczennico! Drogi Uczniu!

1. Arkusz konkursu zawiera 20 zadań i brudnopis (**który nie będzie oceniany**).
2. Na rozwiązanie arkusza masz **120 minut**. Sprawdź, czy zestaw pytań, który otrzymałaś/otrzymałeś, składa się z 16 stron.
3. **Nie podpisuj kartek imieniem i nazwiskiem - dotyczy to również metryczki.**
4. Podczas rozwiązywania arkusza obowiązuje **bezwzględny zakaz używania telefonów komórkowych, tabletów, komputerów oraz innych urządzeń elektronicznych i telekomunikacyjnych.**
5. W zadaniach zamkniętych prawidłowe **odpowiedzi zaznaczaj w odpowiednich miejscach symbolem x.** W większości zadań należy wybrać **jedną** odpowiedź (chyba, że w poleceniu wyraźnie napisano inaczej).
6. Do zaznaczania odpowiedzi używaj długopisu. Odpowiedzi zaznaczone ołówkiem nie będą oceniane.
7. Jeśli się pomylisz **błędna odpowiedź zakreśl kółeczkiem ⊗, a następnie zaznacz prawidłową odpowiedź x.**
8. Pamiętaj, aby nie używać korektora, ani długopisu zmywalnego – zadanie, w którym ich użyjesz nie będzie oceniane. Jeśli musisz poprawić błędnie wpisane słowo lub numer przekreśl je oraz wpisz właściwe.
9. **Brak wyboru odpowiedzi lub zaznaczenie większej liczby odpowiedzi niż wskazano w poleceniu będzie traktowane jako błędna odpowiedź, co będzie skutkowało przyznaniem 0 pkt. za określone zadanie.**
10. Staraj się, aby Twoja praca była czytelna.
11. Stwierdzenie niesamodzielności pracy lub przeszkadzanie innym spowoduje wykluczenie Cię z udziału w konkursie.
12. **Wyłącz i schowaj telefon komórkowy, jeśli go posiadasz.**

POWODZENIA!

W zadaniach wykorzystano infografiki Wydawnictwa Nowa Era Sp. z o.o.

Źródła fotografii w zadaniu 10a

<https://www.usgs.gov/media/images/alaska-tundra>
<https://accent.waw.pl/nevada-stolica-rozrywki/>
https://upload.wikimedia.org/wikipedia/commons/5/57/Cumulus_Clouds_over_Yellow_Prairie2.jpg
https://pl.wikipedia.org/wiki/Plik:Taiga_Landscape_in_Canada.jpg
<https://dinoanimals.pl/zwierzeta/wielki-kanion-kolorado/>
<https://zwierzetainformacje.pl/ekosystem-lasu-deszczowego/>

Źródła fotografii w zadaniu 19

Autorstwa LecomteB - Praca własna, CC BY-SA 4.0, <https://commons.wikimedia.org/w/index.php?curid=8644439>Cezary Piwowarczyk - Praca własna, CC BY-SA 4.0, <https://commons.wikimedia.org/w/index.php?curid=4399222>
<https://www.bryla.pl/statua-wolnosc-symbol-usa-i-jeden-z-najwiekszych-posagow-na-swiecie>

Zadanie 1. 0-1 pkt.

17 stycznia (początek tegorocznych ferii zimowych w województwie małopolskim) na obszarze, gdzie znajduje się Polska Stacja Polarna Hornsund im. Stanisława Siedleckiego:

- A. był dzień polarny
- B. dzień był krótszy od nocy
- C. była noc polarna
- D. dzień był dłuższy od nocy

Liczba przyznanych punktów

Zadanie 2. 0-1 pkt.

Większość wód Oceanu Arktycznego pokrywa pak lodowy, czyli:

- A. lądolód
- B. lodowiec szelfowy
- C. pływające góry lodowe
- D. pływający lód morski

Liczba przyznanych punktów

Zadanie 3. 0-1 pkt.

Zjawisko spadku zawartości ozonu w atmosferze ziemskiej występujące głównie w strefach polarnych, zwłaszcza nad Antarktydą to:

- A. dziura ozonowa
- B. lej ozonowy
- C. luka ozonowa
- D. krater ozonowy

Liczba przyznanych punktów

Zadanie 4. 0-1 pkt.

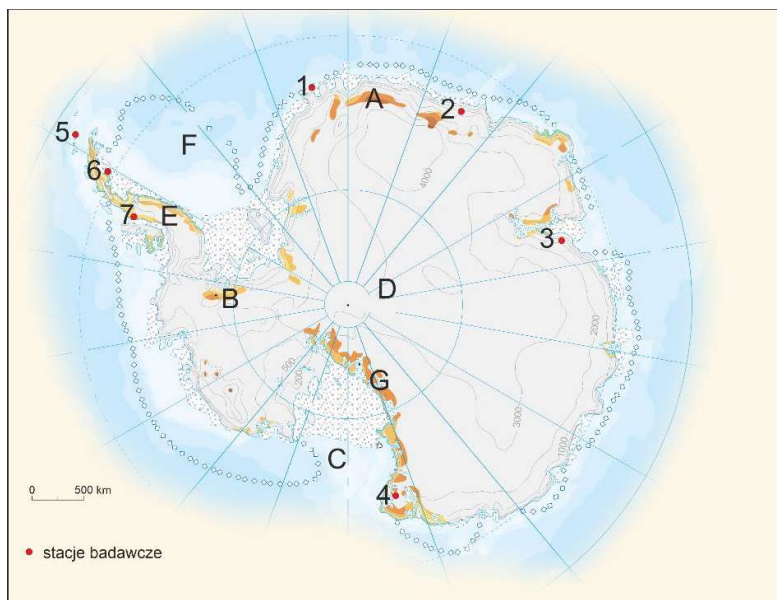
Ile procent powierzchni kontynentu antarktycznego **nie jest** pokryte lądolodem?

- A. ok. 7%
- B. ok. 10%
- C. ok. 2%
- D. ok. 5%

Liczba przyznanych punktów

Zadanie 5.

Na mapie Antarktydy wielkimi literami (A-G) oznaczono wybrane regiony geograficzne, półwyspy i morza. Numerami (1-7) oznaczono wybrane stacje badawcze.



Zadanie 5a. 0-5 pkt.

Uzupełnij tabelę wpisując w pierwszej kolumnie **wybrane poprawnie** litery (A-G) zgodnie z oznaczeniem na mapie do zadania 5.

Uwaga. Litery nie mogą się powtarzać. W przypadku powtórzeń otrzymasz 0 pkt.

Oznaczenie na mapie	Nazwa geograficzna
	Góry Transantarktyczne
	Ziemia Królowej Maud
	Morze Rossa
	Morze Weddella
	Półwysep Antarktyczny

Liczba przyznanych punktów

Zadanie 5b. 0-2 pkt.

Uzupełnij zdanie:

Uwaga. Numery nie mogą się powtarzać. W przypadku powtórzeń otrzymasz 0 pkt.

Polską Stację Antarktyczną im. H. Arctowskiego oznaczono na mapie do zadania 5 numerem

, a stację niemiecką Neumayer III numerem .

Liczba przyznanych punktów

Zadanie 6. 0-1 pkt.

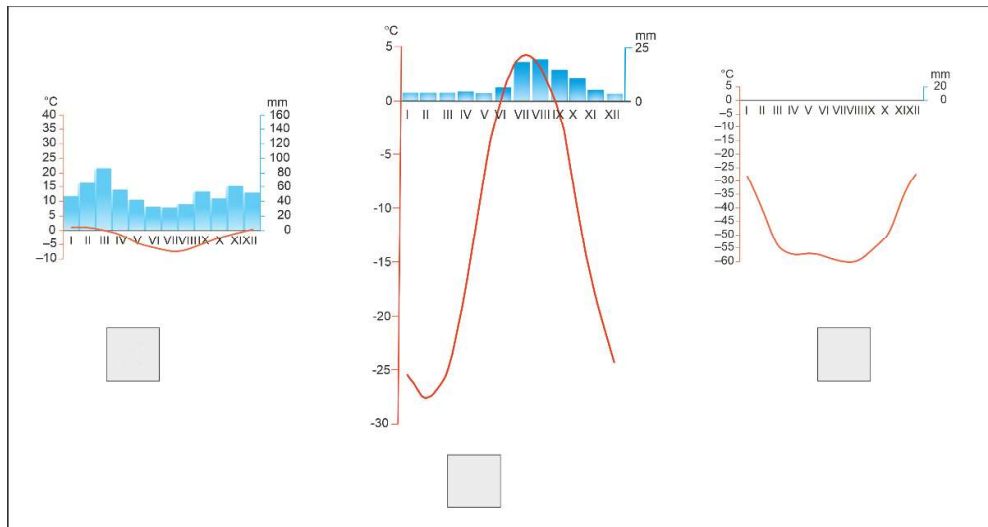
Najniższą temperaturę powietrza na Ziemi $-89,6^{\circ}\text{C}$ zanotowano w 1983 r. na stacji badawczej:

- A. H. Arctowskiego
- B. Amundsen-Scott
- C. Wostok
- D. Capitán Arturo Prat

Liczba przyznanych punktów

Zadanie 7. 0-2 pkt.

Jeden z klimatogramów przedstawia cechy klimatu okołobiegunowego w strefie, w której znajdują się: Polska Stacja Antarktyczna im. Henryka Arctowskiego oraz stacja Capitán Arturo Prat. Wskaż ten klimatogram wpisując w kratkę pod nim znak x.



Liczba przyznanych punktów

Zadanie 8. 0-3 pkt.

Uzupełnij zdania wpisując nazwy **dwóch** surowców energetycznych i nazwę kraju.

Uwaga. Nazwy surowców nie mogą się powtarzać. W przypadku powtórzenia otrzymasz 0 pkt.

Szacuje się, że w Arktyce znajdują się potężne w skali globalnej zasoby
oraz Złóża tych surowców znajdują się przypuszczalnie
w większości na terytorium morskim

Liczba przyznanych punktów

Zadanie 9. 0-6 pkt.

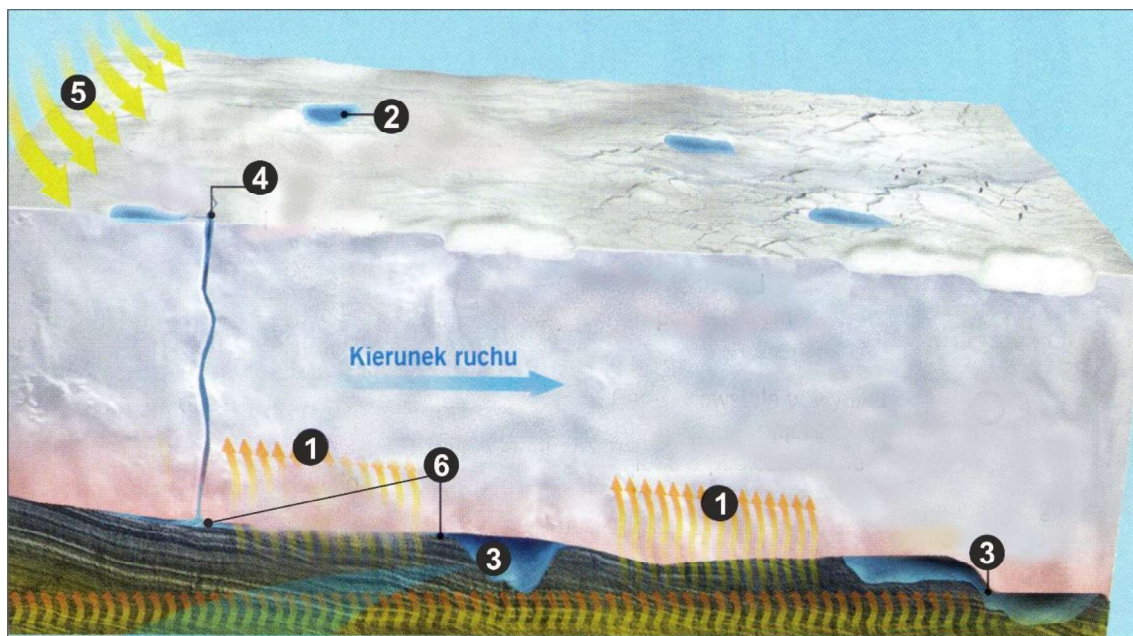
Lądolody pokrywające Grenlandię i Antarktydę stanowią aż 99% lodowej pokrywy na Ziemi. Lądolód grenlandzki sływa po podłożu skalnym do oceanu w połowie jako woda roztopowa, a w połowie jako jezory lodowcowe. Na Antarktydzie większość lodu sływa do oceanu jako sieć szybko poruszających się strumieni lodowych.

Rysunek przedstawia nasilający się w warunkach globalnego ocieplenia proces topnienia lądolodu. Woda płynąca w lądolodzie i pod nim, wpływa na ruch lodu zwiększając poślizg lądolodu po skalnym podłożu. Powoduje to, że lądolody stają się coraz mniej stabilne.

Uzupełnij zdania wpisując numery (1-6) zgodnie z oznaczeniami na rysunku do zadania 9.

Uwaga. Numery nie mogą się powtarzać. W przypadku powtórzeń otrzymasz 0 pkt.

Ocieplający się klimat na obszarach polarnych zwiększa topnienie lodu na powierzchni lądolodu pod wpływem ciepła słonecznego Woda roztopowa poprzez młyny lodowcowe sływa do podstawy lądolodu. Woda w podstawie lądolodu zbiera się również w wyniku topnienia lodu pod wpływem ciepła geotermalnego i ciepła powstałego wskutek tarcia lodu o podłożo skalne Woda tworzy pod lądolodem rozległą sieć podlodowcowych rzek oraz jezior przez które przepływa. Obecność wody w podstawie lądolodu przyspiesza jego ruch w kierunku morza (oceanu).

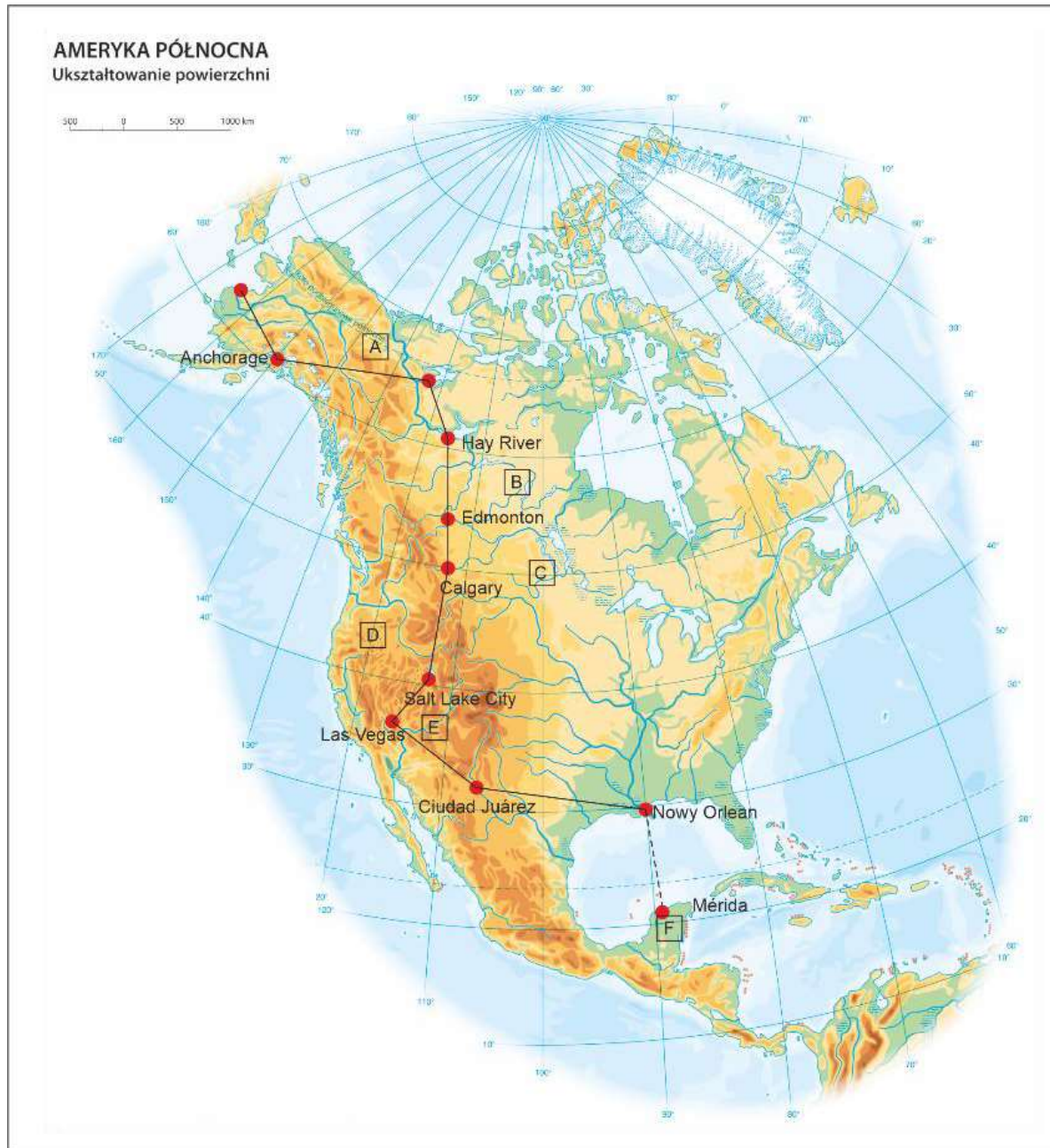


na podstawie Bell R.E., 2008, Kropla draży lód, Świat Nauki 199(3), s. 59.

Liczba przyznanych punktów

Zadanie 10.

Na mapie przedstawiono szlak podróży przez Amerykę Północną. Wykonaj polecenia w zadaniach 10a i 10b znajdujących się na str. 8 i 9.



Zadanie 10a. 0-15 pkt.

Uzupełnij zdania w dzienniku podróży wpisując w tabeli właściwe nazwy obiektów geograficznych uzupełniające obserwacje z podróży, której trasę przedstawiono na mapie do zadania 10.

Zwróć uwagę na poprawną pisownię obiektów geograficznych. W przypadku błędnej pisowni otrzymasz 0 pkt.

Dziennik podróży po Ameryce Północnej

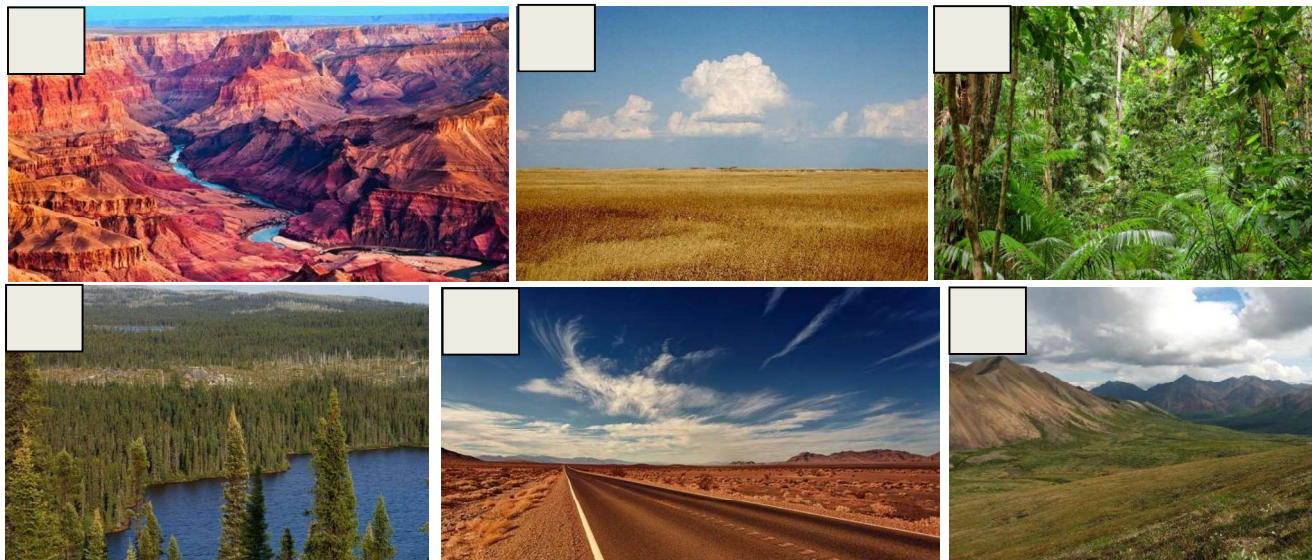
Obserwacje z podróży	Nazwy obiektów geograficznych uzupełniające obserwacje z podróży
Podróż rozpoczęliśmy w najbardziej na północ wysuniętym stanie USA, czyli w stanie	
Wyprawę zapoczątkowaliśmy u ujścia Jukonu do Morza	
Droga do Anchorage wiodła przez najwyższe pasmo górskie Kordylierów i najwyższe w Ameryce Północnej jakim jest	
Z Anchorage wyruszyliśmy na wschód. Przez obszar wysokogórski Mackenzie rozdzielający doliny górnego Jukonu i rzeki Mackenzie dotarliśmy do jeziora na kole podbiegunowym o nazwie	
Doliną Mackenzie przez Fort Simpson dotarliśmy do Hay River nad zbiornik wodny o nazwie	
Kilkuset kilometrowy etap podróży z Hay River przez Edmonton do Calgary wiódł przez rozległy region	
Z Calgary do Salt Lake City droga wiodła na południe przez wschodnie pasmo Kordylierów o nazwie	
Z Salt Lake City odbyliśmy wycieczki nad Wielkie Jezioro Słone oraz niezwykłą pustynię rozciągającą się na zachód od tego jeziora nazwaną	
Jadąc z Salt Lake City do Las Vegas przemierzyliśmy południowo-wschodnią część wielkiego śródgórskiego obniżenia o nazwie	
Z Las Vegas odbyliśmy wycieczkę do najsłynniejszego kanionu świata. Była to niezwykła przygoda z krajobrazem i przyrodą w	
Niezapomnianą jest też wycieczka z Las Vegas na Pustynię Mojave. Naszym celem była dolina – największa depresja w Ameryce Północnej i jedna z największych na półkuli zachodniej (-86 m p.p.m.). Jest to też najbardziej suche miejsce Ameryki i jedno z najgorętszych miejsc na Ziemi, gdzie 10 lipca 1913 roku temperatura osiągnęła 56,7 °C	
Pomiędzy Las Vegas a Ciudad Juárez przemierzyliśmy wyżynę, na której znajduje się aż 9 parków narodowych –	
W końcowym etapie naszej podróży dotarliśmy na nizinę, na której leży Houston i Nowy Orlean. W tym regionie eksploatuje się ropę naftową i gaz ziemny –	
Nowy Orlean leży w delcie rzeki	
Z Nowego Orleanu przepłynęliśmy statkiem wycieczkowym Zatokę Meksykańską. Naszą podróż zakończyliśmy w Méridzie na Półwyspie	

Liczba przyznanych punktów

Zadanie 10b. 0-6 pkt.

Podczas podróży przez Amerykę Północną można podziwiać mozaikę krajobrazów. Dopasuj fotografie do miejsc oznaczonych na mapie literami A-F. Wpisz w kratki na fotografiach litery zgodnie z ich oznaczeniami na mapie do zadania 10.

Uwaga. Litery nie mogą się powtarzać. W przypadku powtórzeń otrzymasz 0 pkt.

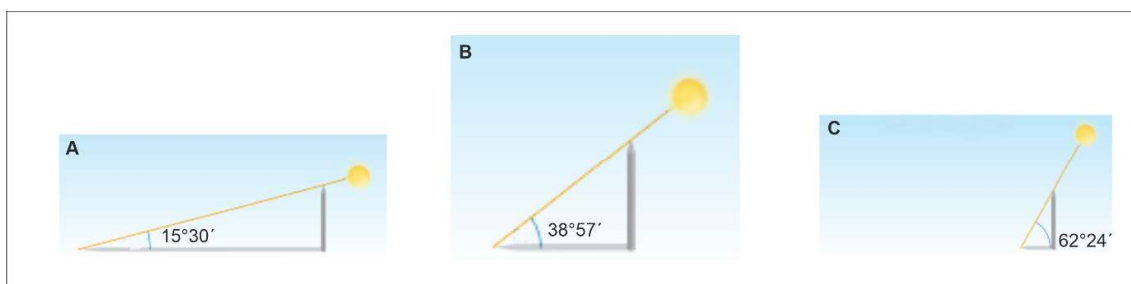


Liczba przyznanych punktów

Zadanie 11. 0-3 pkt.

Rysunek przedstawia wysokość górowania Słońca w Calgary (51° 03' N, 114° 04' W) w pierwszym dniu wiosny i jesieni, pierwszym dniu lata i w pierwszym dniu zimy, gdy Słońce góruje w zenicie w różnych szerokościach geograficznych. Uzupełnij tabelę wpisując oznaczenie rysunku (A,B,C) odpowiednio do miejsca górowania Słońca w zenicie.

Uwaga. Litery nie mogą się powtarzać. W przypadku powtórzeń otrzymasz 0 pkt.



Oznaczenie rysunku	Miejsce górowania Słońca w zenicie
	na równiku
	na zwrotniku Koziorożca
	na zwrotniku Raka

Liczba przyznanych punktów

Zadanie 12. 0-1 pkt.

Dokończ zdanie wybierając **jedno** z podanych uzupełnień. Wybrane uzupełnienie zdania oznacz znakiem x w wyróżnionej kolorem kolumnie tabeli.

Największe skupiska ludności w USA, którym sprzyja ukształtowanie powierzchni	znajdują się		1	na Wybrzeżu Atlantyku i w rejonie Wielkich Jezior.
			2	na Wielkich Równinach.
			3	w Wielkiej Kotlinie

Liczba przyznanych punktów

Zadanie 13. 0-2 pkt.

W których **dwóch** zestawieniach znajdują się **wyłącznie** kraje, w których wskaźnik urbanizacji **jest mniejszy** od 90%?

- A. Urugwaj, Brazylia, Kanada
- B. Argentyna, Stany Zjednoczone
- C. Kanada, Stany Zjednoczone, Brazylia
- D. Kanada, Stany Zjednoczone

Liczba przyznanych punktów

Zadanie 14. 0-5 pkt.

W tabeli zestawiono niektóre przyczyny i skutki działań związanych z degradacją lasów w strefie równikowej. Utwórz ciąg przyczynowo-skutkowy przedstawiający wpływ wylesienia Amazonii na zmiany klimatyczne wpisując litery A,C,D,E,F we właściwe kratki.

Uwaga. Litery w ciągu nie mogą się powtarzać. W przypadku powtórzenia otrzymasz 0 pkt.

Przyczyny i skutki	
A	Zakłócenie cyrkulacji powietrza w strefie międzyzwrotnikowej.
B	Budowa drogi transamazońskiej, zakładanie pól uprawnych, pastwisk, farm hodowlanych i drobnego rolnictwa
C	Wzrost średniej temperatury powietrza, erozja gleb, zaburzenie obiegu wody w atmosferze.
D	Globalne zmiany klimatyczne.
E	Wycinka lasu, zmniejszanie powierzchni lasów równikowych w Amazonii.
F	Nowy sposób użytkowania gruntu. Zwiększenie emisji do atmosfery gazów cieplarnianych (CO ₂ , metanu) oraz pyłów.

Pozyskiwanie gruntów pod uprawy rolne, hodowlę bydła, wydobycie surowców mineralnych; pozyskiwanie drewna dla przemysłu.



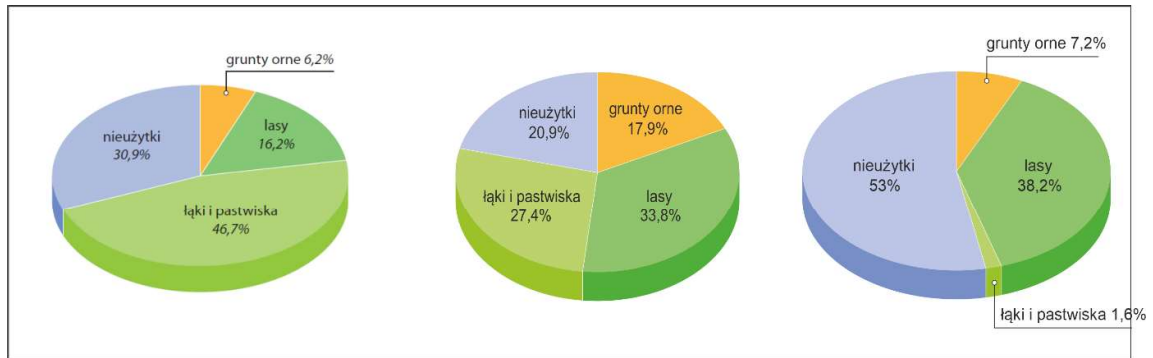
Liczba przyznanych punktów

Zadanie 15. 0-4 pkt.

Na diagramach przedstawiono aktualną strukturę użytkowania ziemi w trzech krajach świata. Które diagramy obrazują strukturę użytkowania ziemi w **Stanach Zjednoczonych** oraz w **Kanadzie**? Wpisz w kratki pod diagramami nazwy tych krajów właściwe dla przedstawionych struktur.

Uwaga. Należy podpisać tylko dwa diagramy.

Nazwy krajów nie mogą się powtarzać. W przypadku powtórzenia lub podpisania wszystkich diagramów otrzymasz 0 pkt.



1.

2.

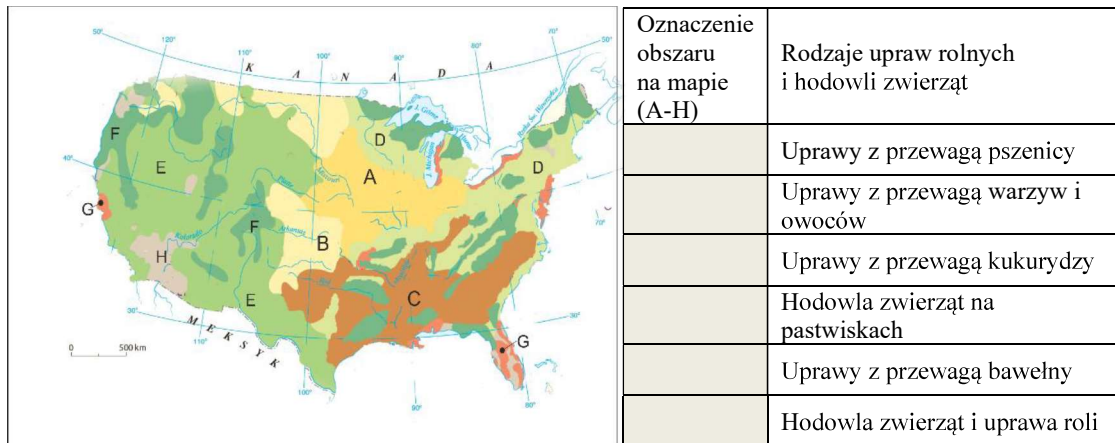
3.

Liczba przyznanych punktów

Zadanie 16. 0-6 pkt.

Na mapie literami A-H oznaczono obszary upraw rolnych oraz hodowli zwierząt w Stanach Zjednoczonych. Uzupełnij tabelę przypisując **wybrane poprawnie** litery do właściwych rodzajów produkcji rolnej, zgodnie z oznaczeniami na mapie.

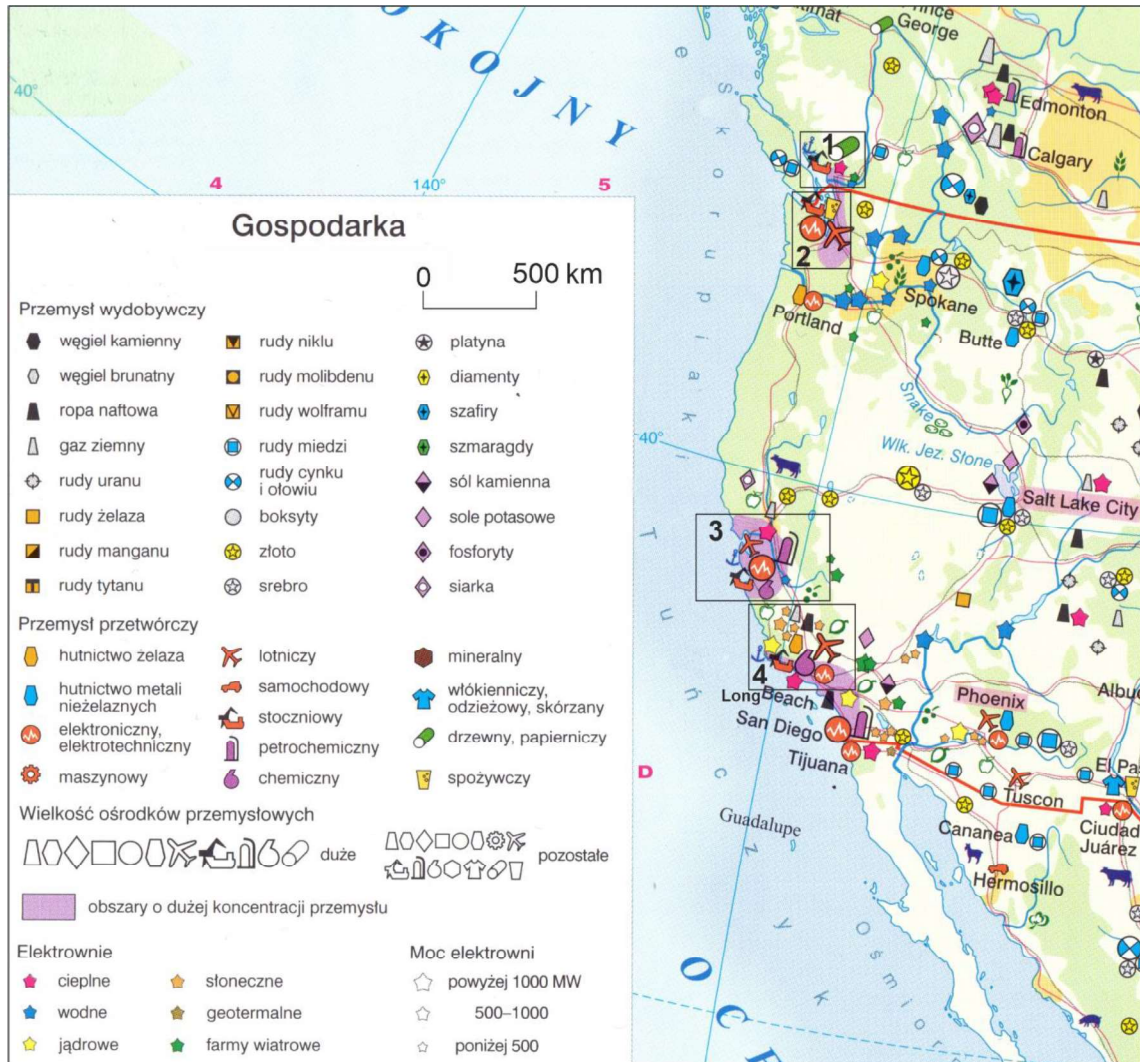
Uwaga. Litery nie mogą się powtarzać. W przypadku powtórzeń otrzymasz 0 pkt.



Liczba przyznanych punktów

Zadanie 17.

Mapa „Gospodarka” przedstawia obszary znacznej koncentracji przemysłu na zachodnim wybrzeżu Ameryki Północnej: Kalifornijski, Los Angeles, Seattle oraz Vancouver.



opr. na podstawie Atlas geograficzny Polska, kontynenty, świat. Szkoła Podstawowa klasy 5-8. Nowa Era, Warszawa, s. 130.

Zadanie 17a. 0-1 pkt.

Dolina Krzemowa znajduje się w obszarze koncentracji przemysłu:

- A. Los Angeles
- B. Kalifornijskim
- C. Seattle
- D. Vancouver

Liczba przyznanych punktów

Zadanie 17b. 0-3 pkt.

Dokończ zdanie wybierając najwyżej **trzy** z podanych czynników. Wybrane czynniki oznacz znakiem x w wyróżnionej kolorem kolumnie tabeli.

Na rozwój Doliny Krzemowej jako ośrodka high-tech	wpłynęły następujące czynniki:	1	złoża cennych surowców mineralnych
		2	nadmiar siły roboczej
		3	bliskość uniwersytetów i centrów badawczych
		4	położenie nad Pacyfikiem
		5	duża liczba bogatych inwestorów
		6	dostęp do wysokowykwalifikowanej kadry pracowniczej
		7	dogodne warunki klimatyczne (łagodny klimat oceaniczny)

Liczba przyznanych punktów

Zadanie 17c. (0-9 pkt.)

Na podstawie mapy „Gospodarka” zaznacz znakami x w każdej kolumnie rodzaje produkcji, które występują w poszczególnych obszarach przemysłowych.

Uwaga: jeśli zaznaczysz więcej obszarów dla danego produktu niż to wynika z mapy otrzymasz 0 pkt.

Przetwórstwo przemysłowe (wybrane produkty)	Kalifornijski	Los Angeles	Seattle	Vancouver
Produkcja wyrobów petrochemicznych				
Produkcja artykułów spożywczych				
Produkcja papieru i wyrobów z drewna				
Produkcja wyrobów chemicznych				
Produkcja wyrobów hutniczych				
Produkcja urządzeń elektronicznych i elektrotechnicznych				

Liczba przyznanych punktów

Zadanie 17d. 0-1 pkt.

W którym obszarze koncentracji przemysłu produkuje się energię w elektrowniach słonecznych?

- A. Los Angeles
 B. Kalifornijskim
 C. Seattle
 D. Vancouver

Liczba przyznanych punktów

Zadanie 17e. 0-1 pkt.

Który z wymienionych produktów powstaje w każdym z obszarów przemysłowych oznaczonych na mapie do zadania 17?

- A. samoloty
- B. odzież
- C. samochody
- D. statki

Liczba przyznanych punktów

Zadanie 18. (0-3 pkt.)

Fotografie przedstawiają najbardziej charakterystyczne i niepowtarzalne symbole trzech miast amerykańskich. Wpisz **pełne** nazwy miast w kratki obok fotografii.

Uwaga. Zwróć uwagę na poprawną pisownię nazw miast. W przypadku błędnej pisowni otrzymasz 0 pkt.



1.



2.



3.

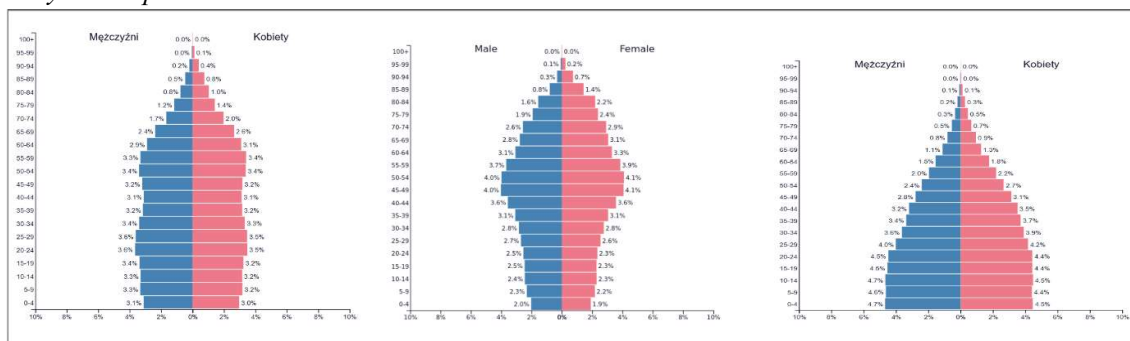
Liczba przyznanych punktów

Zadanie 19. 0-4 pkt.

Piramidy prezentują strukturę wieku i płci społeczeństw w 2016 r. w trzech krajach świata. Które piramidy obrazują strukturę ludności **Stanów Zjednoczonych** oraz **Meksyku**? Wpisz w kratki pod piramidami wieku i płci nazwy tych krajów właściwe dla przedstawionych struktur. Jedną kratkę pozostaw pustą.

Uwaga. Należy podpisać tylko dwie piramidy.

Nazwy krajów nie mogą się powtarzać. W przypadku powtórzenia lub podpisania wszystkich piramid otrzymasz 0 pkt.



<https://www.populationpyramid.net/pl/>

1.	2.	3.
----	----	----

Liczba przyznanych punktów

Zadanie 20. 0-13 pkt.

Oceń prawdziwość poniższych zdań. Zaznacz znakiem **X** ocenę P (prawda) jeśli uważasz, że zdanie jest prawdziwe lub ocenę F (fałsz) jeśli uważasz, że zdanie jest fałszywe.

	Zdanie	Ocena	
1	Atrakcją turystyczną na Spitzbergenie są dawne kopalnie węgla kamiennego oraz pozostałości infrastruktury górniczej.	P	F
2	W zakresie współczesnych badań polarnych obszarów okołobiegunowych znajdują się choroby występujące na tych obszarach.	P	F
3	Polska Stacja Polarna im H. Arctowskiego funkcjonuje na Spitzbergenie od 1967 r.	P	F
4	Pingwiny zamieszkujące Arktykę w okresie lęgowym gromadzą się w wielkie kolonie.	P	F
5	Willy-willy występują na północnym Atlantyku.	P	F
6	Stolicą Ziemi Ognistej, Antarktydy i Wysp Południowego Atlantyku jest Ushuaia.	P	F
7	Polska Stacja Polarna na Spitzbergenie znajduje się na Wyspie Króla Jerzego.	P	F
8	Amerykanizacja to przyjmowanie amerykańskich wzorców kulturowych.	P	F
9	Atrakcją przyrodniczą Parku Narodowego Arches są łuki skalne.	P	F
10	Największe jezioro podlodowcowe Wostok znajduje się ok. 4000 m pod powierzchnią lodu.	P	F
11	Niedźwiedzie polarne na wolności występują tylko w Antarktyce.	P	F
12	Dolina Pomników znajduje się na Wyżynie Kolorado.	P	F
13	W 2016 r. PKB Stanów Zjednoczonych wynosiło 10% produktu światowego brutto.	P	F

Liczba przyznanych punktów

Brudnopis

Zapisy w brudnopisie **nie są oceniane.**