

Kod ucznia.....

**Małopolski Konkurs Geograficzny
dla gimnazjalistów**

Rok szkolny 2012/13
Etap szkolny – 24 października 2012 r.

Suma punktów:

Miejsce na metryczkę:

Drogi Gimnazjalisto!

1. Przed Tobą zestaw **30** zadań konkursowych.
2. Na rozwiązanie zestawu masz **60** minut. Piętnaście minut przed upływem tego czasu, zostaniesz o tym poinformowany przez Komisję Konkursową.
3. Za bezbłędne rozwiązanie wszystkich zadań możesz uzyskać **63** punkty.
4. W zadaniach, w których masz wskazać prawidłową odpowiedź, zaznacz symbolem X literę odpowiadającą właściwej informacji.
5. Pracuj uważnie, używając długopisu lub pióra. Odpowiedzi udzielane przy pomocy ołówka nie będą oceniane. Możesz go używać jedynie w brudnopisie.
6. Jedną kartkę z tych, które otrzymałeś, możesz przeznaczyć na brudnopis. **Brudnopis nie podlega ocenie.**
7. **Nie podpisuj** kartek imieniem ani nazwiskiem.
8. Pamiętaj, aby **nie używać** korektora. Jeżeli się pomylisz, błędną odpowiedź zakresł kółkiem i zaznacz symbolem X prawidłową odpowiedź.
9. Wyłącz telefon komórkowy, jeśli go posiadasz..
10. **Brak wyboru odpowiedzi lub zaznaczenie większej liczby odpowiedzi** będzie traktowane jako błędna odpowiedź.
11. Staraj się, aby Twoja praca była czytelna.
12. Stwierdzenie niesamodzielnosci pracy lub przeszkadzanie innym (w tym np. włączenie się dźwięku telefonu komórkowego), spowoduje wykluczenie Cię z udziału w Konkursie.

Życzymy Ci powodzenia i satysfakcji z uczestnictwa w konkursie.

Autorzy zadań i Organizatorzy konkursu

Małopolski Konkurs Geograficzny dla uczniów gimnazjum 2012-2013

Etap szkolny

Zadanie 1. (0 – 1)

Przyjmując kształt Ziemi jako geoidy zaznacz poprawne dokończenie zdania.

Biegunowy promień ziemski od promienia równikowego jest

- A. dłuższy o 21 km .
- B. krótszy o 21 km .
- C. dłuższy o 210 km .
- D. krótszy o 210 km .

Zadanie 2. (0 – 1)

Zaznacz poprawne dokończenie zdania.

Słońce góruje, gdy

- A. w swej pozornej wędrówce po sklepieniu nieba w ciągu doby osiągnie najwyższą wysokość nad horyzontem.
- B. w danym miejscu na Ziemi zegarki wskazują godzinę 12:00.
- X. w ciągu doby osiągnie wysokość nad horyzontem równą szerokości geograficznej miejsca obserwacji.
- Δ. pojawia się nad horyzontem.

Zadanie 3. (0 – 4)

Oceń prawdziwość informacji podanej w każdym zdaniu i wstaw znak X w odpowiedniej komórce tabeli.

Zdania		Prawda	Fałsz
A.	Ziemia wykonując ruch obrotowy obraca się ze wschodu na zachód.		
B.	Orbita, po której Ziemia wykonuje ruch obiegowy wokół Słońca ma kształt okręgu.		
C.	W Warszawie 22 czerwca Słońce góruje w zenicie.		
D.	Pełny obieg Ziemi wokół Słońca trwa 365 dni 5 godzin i około 49 minut.		

Zadanie 4. (0 – 4)

Podane informacje przyporządkuj odpowiedniemu ruchowi Ziemi, którego skutkiem jest opisywany fakt. Uzupełnij tabelę wstawiając we właściwe miejsce znak X.

Informacje		Ruch Ziemi	
		obrotowy	obiegowy
A.	Występowanie nocy i dni polarnych w strefach podbiegunowych.		
B.	W Warszawie każdego dnia Słońce wschodzi wcześniej niż w Paryżu.		
C.	W Krakowie w czasie lata Słońce góruje wyżej niż w czasie jesieni.		
D.	W Krakowie w lecie widoma dzienna droga Słońca nad horyzontem jest dłuższa niż w zimie.		

Zadanie 5. (0 – 1)

Uczniowie gimnazjum, podczas lekcji geografii w terenie, połączyli linią kilka punktów położonych na powierzchni Ziemi, nad którymi Słońce górowało w tym samym momencie. Zaznacz poprawne dokończenie zdania, które informuje co wyznaczyli uczniowie.

Uczniowie wyznaczyli

- A. południk 0°.
- B. oś ziemską.
- C. miejscowy południk.
- D. miejscowy równoleżnik.

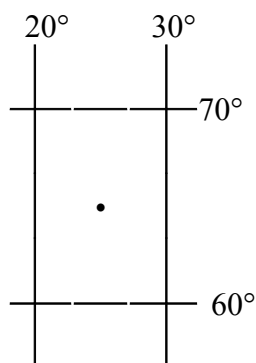
Zadanie 6. (0 – 4)

Wskaż w drugiej kolumnie tabeli dokończenie każdego zdania tak, aby zdanie zawierało prawdziwe informacje o ruchu obrotowym Ziemi lub o jego skutkach. Zaznacz odpowiedź a) lub b).

A.	Ten sam czas słoneczny mają punkty położone na	a) tym samym południku. b) tym samym równoleżniku.
B.	Z jednakową prędkością liniową poruszają się punkty położone na	a) tym samym równoleżniku. b) tym samym południku.
C.	Z jednakową prędkością kątową poruszają się punkty położone na	a) tym samym południku. b) tym samym równoleżniku.
D.	Bieguny ziemskie	a) obracają się o 360°. b) nie zmieniają swojego położenia.

Zadanie 7. (0 – 1)

Korzystając z zamieszczonego fragmentu siatki kartograficznej zaznacz poprawne dokończenie zdania.



Współrzędne geograficzne zaznaczonego punktu wynoszą

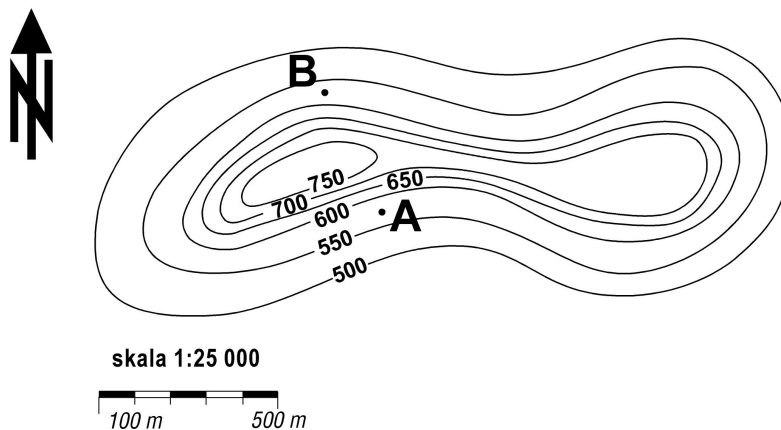
- A. 25° szerokości geograficznej północnej i 65° długości geograficznej wschodniej.
- B. 65° szerokości geograficznej zachodniej i 25° długości geograficznej południowej.
- C. 75° szerokości geograficznej południowej i 35° długości geograficznej zachodniej.
- D. 65° szerokości geograficznej północnej i 25° długości geograficznej wschodniej.

Zadanie 8. (0 – 1)

Znając współrzędne geograficzne Warszawy (52°N ; 21°E) i Moskwy (56°N ; 38°E) oblicz ile wynosi różnica czasu słonecznego pomiędzy tymi miastami i zaznacz prawidłową odpowiedź.

- A. 1 godzina 8 minut
- B. 3 godziny 56 minut
- C. 4 godziny 16 minut
- D. 5 godzin 26 minut

Korzystając z zamieszczonego rysunku poziomicowego wykonaj zdania nr 9 oraz 10.



Zadanie 9. (0 – 1)

Zaznacz poprawne dokończenia zdania.

Na rysunku poziomicowym przedstawiono

- A. wzniesienie o dwóch wierzchołkach.
- B. wzniesienie o jednym wierzchołku.
- C. wzniesienie i część doliny.
- D. wzniesienie i kotlinę.

Zadanie 10. (0 – 2)

Zaznacz dwa zdania poprawnie opisujące przedstawioną formę terenu.

- A. Punkty A oraz B mają taką samą wysokość względną.
- B. Punkt B ma mniejszą wysokość względną niż punkt A.
- C. Punkty A oraz B mają różną wysokość bezwzględną.
- D. Punkt B położony jest na północnym stoku przedstawionej formy terenu.

Zadanie 11. (0 – 1)

Na mapie w skali 1: 250 000 odległość w linii prostej między dwoma miastami wynosi 30 mm. Oblicz odległość między tymi miastami w terenie i zaznacz prawidłową odpowiedź.

- A. 7,5 km
- B. 0,75 km
- C. 75 km
- D. 750 km

Zadanie 12. (0 – 4)

Oceń prawdziwość informacji podanej w każdym zdaniu i wstaw znak X w odpowiedniej komórce tabeli.

Zdania		Prawda	Fałsz
A.	Depresje wyróżniono ze względu na wysokość względną.		
B.	Niziny wyróżniono ze względu na wysokość bezwzględną.		
C.	Na poziomicach można odczytać wysokość względną.		
D.	Wysokość bezwzględna mierzona jest od poziomu morza.		

Zadanie 13. (0 – 4)

Wymienionym skałom przyporządkuj odpowiedni rodzaj skał wyróżnionych ze względu na genezę (pochodzenie). Uzupełnij tabelę wpisując we właściwe miejsca literę, którą oznaczono dany rodzaj skał.

Rodzaje skał:

- a) metamorficzne (przeobrażone),
- b) osadowe okruchowe,
- c) osadowe pochodzenia chemicznego,
- d) osadowe pochodzenia organicznego
- e) magmowe głębinowe,
- f) magmowe wylewne

Skały		Rodzaj skał wyróżnionych ze względu na genezę
A.	piaskowiec	
B.	bazalt	
C.	gnejs	
D.	marmur	
E.	wapień	
F.	granit	
G.	sól kamienna	
H.	węgiel brunatny	



Zadanie 14. (0 – 4)

W tabeli podano opis rzeźbotwórczej działalności rzeki, której źródła znajdują się w górach. **Uzupełnij** tabelę wpisując nazwę **głównego** procesu geologicznego, którego dotyczy dana informacja oraz nazwę odcinka biegu rzeki, na którym dany proces dominuje.

Procesy: akumulacja, erozja wgłębna, erozja boczna, erozja wsteczna

Bieg rzeki: górny, środkowy, dolny

	Opis rzeźbotwórcza działalność rzeki	Nazwa procesu geologicznego	Odcinek biegu rzeki
A.	Rzeka ma duży spadek. Transportując piasek, żwir a także duże otoczaki pogłębia swoje koryto.		
B.	Rzeka na skutek zmniejszonego spadku terenu płynie powoli, tworząc zakola. Na tym odcinku rzeki przeważa podmywanie brzegów i tworzą się starorzecza.		

Zadanie 15. (0 – 1)

Zaznacz drugą część zdania tak, aby wyjaśnić co oznacza termin *abrazja*.

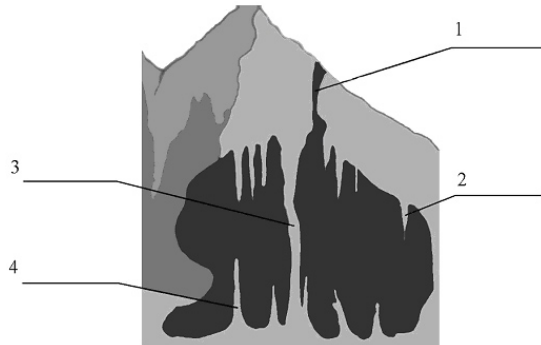
Abrazja jest to proces geologiczny, który polega na

- A. podmywaniu brzegu przez fale morskie.
- B. transportowaniu i osadzaniu materiału skalnego przez wiatr.
- C. przenoszeniu materiału skalnego przez lodowiec.
- D. wywiewaniu luźnego materiału skalnego przez wiatr.

Zadanie 16. (0 – 1)

Zaznacz zestaw, w którym wymieniono nazwy form krasu podziemnego oznaczone na schematycznym rysunku jaskini krasowej numerami 1, 2, 3, 4.

Uwaga: Na rysunku jaśniejszą barwą zaznaczono skalę.

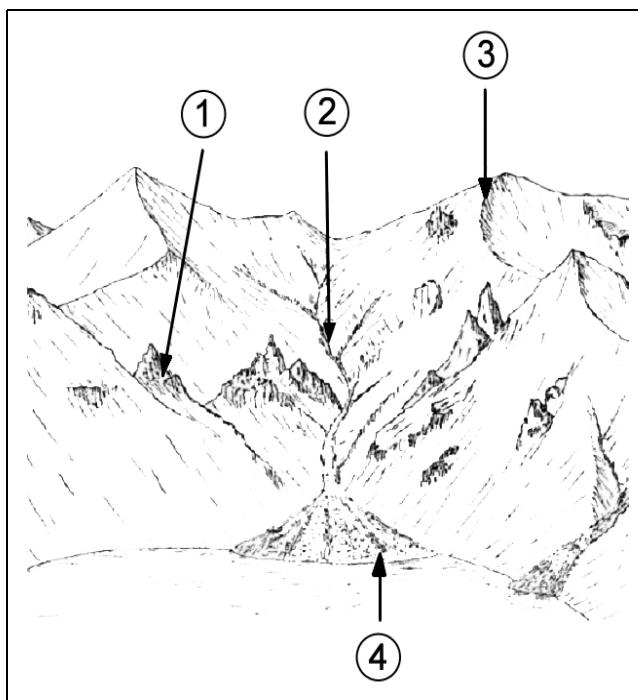


- A. stalagnat, komin, stalagmit, stalaktyt
- B. komin, stalaktyt, stalagmit, stalagnat
- C. stalagnat, stalagmit, komin, stalaktyt
- D. komin, stalaktyt, stalagnat, stalagmit

Zadanie 17. (0 – 4)

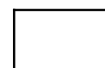
Na rysunku przedstawiono wysokogórską rzeźbę terenu. Rozpoznaj wskazane elementy rzeźby terenu i wpisz ich nazwy we właściwe miejsca do tabeli.

Nazwy form terenu do wyboru: przełęcz, grań, turnia, kocioł lodowcowy, stożek piargowy, osuwisko, żleb



Na podstawie: J. Kądziołka, Geografia. Zeszyt ćwiczeń dla klasy IV, WSiP, Warszawa 1996

Oznaczenie na rysunku	Forma terenu
1.	
2.	
3.	
4.	



Zadanie 18. (0 – 1)

Zaznacz literę przy schemacie, na którym prawidłowo ukazany został model przyczynowo-skutkowy, czynnik → proces rzeźbotwórczy → forma terenu, przedstawionej na fotografii doliny.



Dolina U-kształtna.

Źródło: fot. Joanna Nowakowska

- A. lądolód → erozja → dolina U-kształtna
- B. rzeka → erozja wsteczna → dolina U-kształtna
- C. lodowiec górski → erozja → dolina U-kształtna
- D. rzeka → erozja wgłębna → dolina U-kształtna

Zadanie 19. (0 – 1)

Zaznacz poprawne dokończenie zdanie, które przedstawia warunki powstawania lodowców górskich.

Lodowce górskie powstają gdy

- A. przez cały rok występuje temperatura powietrza poniżej 0°C.
- B. opady śniegu występują przez cały rok.
- C. istnieją obniżenia śródgórskie.
- D. spada więcej śniegu niż się go topi.

Zadanie 20. (0 – 1)

Zaznacz drugą część zdania tak, aby wyjaśnić co oznacza określenie *wulkan*.

Wulkan jest to

- A. miejsce wydobywania się na powierzchnię Ziemi lawy i gazów.
- B. góra w kształcie stożka.
- C. przewód łączący ognisko magmy z powierzchnią Ziemi.
- D. góra zbudowana z bazaltów.

Zadanie 21. (0 – 2)

W każdym zdaniu skreśl niepotrzebne określenie tak, aby zdanie zawierało prawdziwe informacje.

- A. Trzęsienie ziemi to **drżenia skorupy ziemskiej/ przesunięcie mas skalnych**.
- B. Obszary częstych i silnych trzęsień ziemi to **obszary asejsmiczne/ sejsmiczne**.

Zadanie 22. (0 – 1)

Zaznacz literę, którą oznaczono zdanie informujące jaką temperaturę mają wody ciepłych prądów morskich.

- A. Ciepłe prądy morskie niosą wody cieplejsze od wód oceanicznych strefy równikowej.
- B. Ciepłe prądy morskie niosą wody, których temperatura wynosi około 20°C.
- C. Ciepłe prądy morskie niosą wody cieplejsze od wód otaczających.
- D. Ciepłe prądy morskie niosą wody, których temperatura wynosi powyżej 25°C.

Zadanie 23. (0 – 1)

Zaznacz odpowiedź, która wyjaśnia strefowość formacji roślinnych w Europie.

- A. zróżnicowanie średniej rocznej temperatury powietrza i długość okresu wegetacji
- B. równoleżnikowy układ łańcuchów górskich
- C. wpływ prądów morskich
- D. zbyt mała roczna suma opadów w północnej części kontynentu

Zadanie 24. (0 – 2)

Na podstawie opisu rozpoznaj krajobrazy Europy i wpisz ich nazwy do tabeli.

Nazwy krajobrazów do wyboru: tajga, step, tundra, makia

Opis krajobrazu		Nazwa krajobrazu
A.	Zima trwa nawet 9 miesięcy, wiosną ziemia rozmarza. Więcej silne wiatry. Rosną tutaj karłowate brzozy i wierzby oraz chrobotek reniferowy.	
B.	Opady w ciągu roku są niewielkie, wiosną rozpoczyna się rozwój traw i roślin kwiatowych. Spotkać można susły i sępy.	

Zadanie 25. (0 – 4)

Podanym opisom przyporządkuj właściwą nazwę gleby, której dany opis dotyczy. W zaznaczone miejsca wpisz małą literę, którą oznaczono dany typ gleby.

Opis gleb:

- A. występują w strefie umiarkowanej ciepłej pod roślinnością liściastą
- B. wyróżniają się dużą zawartością próchnicy
- C. są glebami mało żyznymi ze względu na intensywny proces wymywania
- D. skałę macierzystą, na których się wytworzyły stanowi skała wapienna

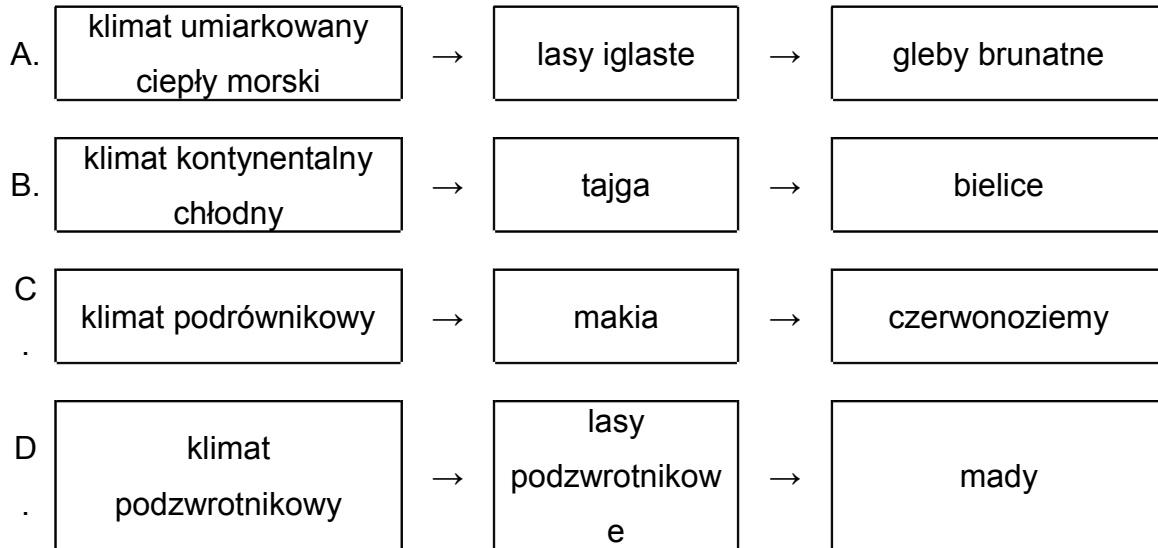
Typy gleb:

- a) gleby brunatne
- b) bielice
- c) rędziny
- d) czarnoziemy
- e) szaroziemy

A.	B.	C.	D.
---------	---------	---------	---------

Zadanie 26. (0 – 1)

Zaznacz literę przy schemacie, w którym prawidłowo przedstawiono związki elementów środowiska przyrodniczego wynikające ze strefowości klimatyczno -roślinno -glebowej w Europie.



Zadanie 27. (0 – 1)

Zaznacz zestaw, w którym wszystkie wymienione nazwy odnoszą się do linii brzegowej Europy.

- A. Półwysep Bretoński, Wielka Brytania, Przylądek Matapan, Zatoka Biskajska
- B. Przylądek Północny, Przylądek York, Półwysep Skandynawski, Cypr
- C. Półwysep Iberyjski, Cypr, Zatoka Adeńska, Sycylia
- D. Półwysep Jukatan, Grenlandia, Półwysep Bałkański, Sardynia

Zadanie 28. (0 – 4)

Wskaż w drugiej kolumnie tabeli dokończenie każdego zdania tak, aby zdanie prawidłowo wyjaśniało wybrany termin. Zaznacz odpowiedź a) lub b).

Wyjaśnienie		Termin
A.	Procentowy udział ludności miejskiej w ogólnej liczbie ludności regionu, państwa lub kontynentu nazywany jest	a) współczynnikiem urbanizacji. b) urbanizacją.
B.	Osoba w nowym miejscu pobytu, do którego przybyła na stałe lub na pewien czas nazywana jest	a) emigrantem. b) imigrantem.
C.	Ilość uzyskanych płodów rolnych z jednostki powierzchni pola określane jest jako	a) zbiory. b) plony.
D.	Gospodarstwo rolne, którego produkcja w całości lub w przeważającej części przeznaczona jest na sprzedaż określane jest jako	a) gospodarstwo wielokierunkowe. b) gospodarstwo towarowe.

Zadanie 29. (0 – 4)

Każdemu z podanych objaśnień przyporządkuj właściwy termin geograficzny oznaczony numerami od 1 do 7. W zaznaczone miejsca wpisz odpowiednie numery.

Uwaga: terminów podano więcej niż należy przyporządkować.

- A. Suma przyrostu naturalnego ludności i salda migracji.
- B. Różnica między liczbą urodzeń a liczbą zgonów w danym kraju na 1000 mieszkańców.
- C. Stosunek liczby mieszkańców do powierzchni obszaru, na którym mieszkają.
- D. Położone w pobliżu siebie ośrodki przemysłowe współpracujące ze sobą w zakresie produkcji oraz powiązane ze sobą różnymi zależnościami, np. siecią energetyczną i komunikacją.
1. przyrost naturalny
 2. współczynnik przyrostu naturalnego
 3. przyrost rzeczywisty
 4. współczynnik przyrostu rzeczywistego
 5. gęstość zaludnienia
 6. teren zurbanizowany
 7. okręg przemysłowy

A	B	C	D
---	---	---	---

Zadanie 30. (0 – 1)

Uzupełnij zdanie właściwym terminem geograficznym, tak aby wyjaśnić jego znaczenie.

Terminy do wyboru: eksport, import, saldo handlu zagranicznego

Zakup i sprowadzenie z zagranicy towarów i usług to

Brudnopis