



Kod ucznia

Małopolski Konkurs Geograficzny
dla gimnazjalistów
Rok szkolny 2016/2017
Etap szkolny – 4 listopada 2016 r.

Suma punktów:

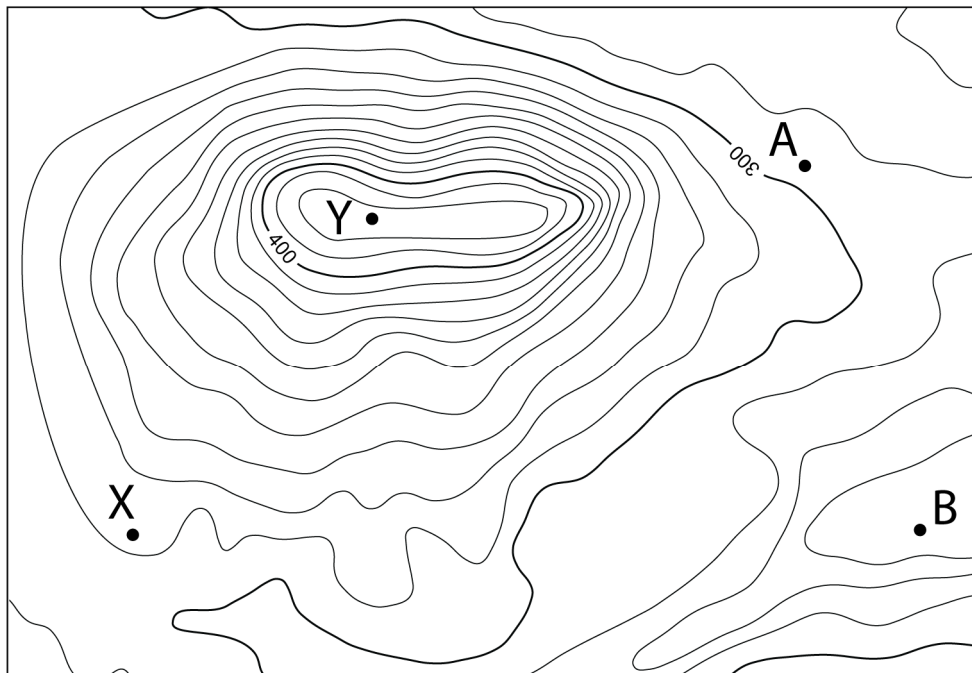
Miejsce na metryczkę:

Gimnazjalisto !

1. Przed Tobą zestaw **22 zadań** konkursowych zamieszczonych na 14 stronach arkusza konkursowego.
2. Na rozwiązanie zestawu masz **60 minut**. Piętnaście minut przed upływem tego czasu zostaniesz o tym poinformowany przez Komisję Konkursową.
3. Za poprawne rozwiązanie wszystkich zadań możesz uzyskać 64 punkty.
4. W zadaniach, w których masz wskazać prawidłową odpowiedź, **zaznacz kółkiem literę** odpowiadającą właściwej informacji.
5. Pracuj uważnie, używając długopisu. Odpowiedzi udzielane przy pomocy ołówka nie będą oceniane. Możesz go używać jedynie w brudnopisie zamieszczonym na ostatniej stronie arkusza.
6. **Informacje zapisane przez Ciebie w brudnopisie nie podlegają ocenie.**
7. **Nie podpisuj kartek imieniem ani nazwiskiem.**
8. Pamiętaj, aby **nie używać korektora**. Jeżeli się pomylisz, **błędną odpowiedź przekreśl symbolem X**.
9. Wyłącz telefon komórkowy, jeśli go posiadasz.
10. **Brak wyboru odpowiedzi lub zaznaczenie większej liczby odpowiedzi niż wskazano w poleceniu będzie traktowane jako błędna odpowiedź.**
11. Staraj się, aby Twoja praca była czytelna.
12. Stwierdzenie niesamodzielności pracy lub przeszkadzanie innym spowoduje wykluczenie Cię z udziału w konkursie.

Powodzenia !

Korzystając z zamieszczonej mapy poziomicowej wykonaj zadania **od 1 do 3**.



skala 1 : 25 000

Zadanie 1. (0 – 1)

Zaznacz poprawne dokończenie zdania wybierając właściwą odpowiedź spośród podanych.

Na mapie poziomicowej przedstawiono:

- A. wzniesienie
- B. kotlinę
- C. dolinę
- D. nie można określić

Zadanie 2. (0 – 2)

W każdym zdaniu **skreśl** zbędne wyrazy tak, aby zdanie zawierało prawdziwe informacje.

- A. Punkt A znajduje się na wysokości **powyżej** / **poniżej** 300 m n.p.m.
- B. Przemierzając się z punktu A do punktu B należy udać się w kierunku **południowo-wschodnim** / **południowo-zachodnim**.

Zadanie 3. (0 – 1)

Na zamieszczonej mapie odległość w linii prostej między punktami X oraz Y wynosi 5,3 cm. Ile wynosi odległość, w linii prostej, między tymi punktami w terenie? Zaznacz poprawną odpowiedź.

- A. 13, 25 km
- B. 132,5 m
- C. 132,5 km
- D. 1,325 km

Zadanie 4. (0 – 1)

Zaznacz poprawne dokończenie zdania wybierając właściwą odpowiedź spośród podanych.

Mapa samochodowa jest mapą

- A. przeglądową.
- B. topograficzną.
- C. tematyczną.
- D. turystyczną.

Zadanie 5. (0 – 4)

Oceń prawdziwość informacji podanej w każdym zdaniu. Zaznacz P, jeżeli zdanie zawiera prawdziwe informacje lub F – jeżeli informacje są fałszywe.

Zdania		Ocena	
A.	Krzysztof Kolumb udowodnił kulisty kształt Ziemi.	P	F
B.	Nachylenie osi ziemskiej do orbity jest skutkiem ruchu obiegowego Ziemi.	P	F
C.	Działanie siły Coriolisa jest skutkiem ruchu obrotowego Ziemi.	P	F
D.	W Polsce w najdłuższym dniu w roku Słońce góruje w zenicie.	P	F

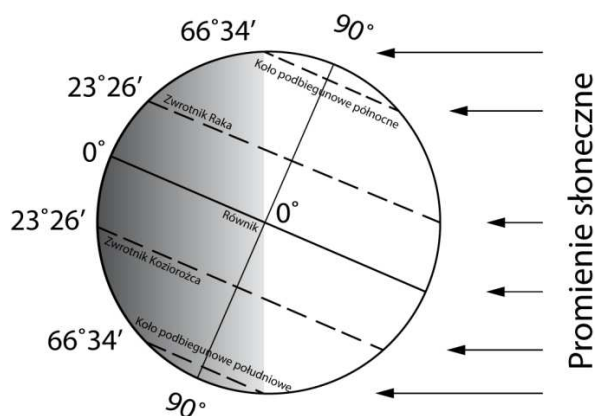
Zadanie 6. (0 – 4)

Podane informacje przyporządkuj właściwemu ruchowi Ziemi, którego skutkiem jest opisany fakt. Wstaw znak X we właściwe miejsce do tabeli.

	Informacje	Ruchy Ziemi	
		obrotowy	obiegowy
A.	Promień biegunowy Ziemi jest krótszy niż promień równikowy.		
B.	W pierwszym dniu astronomicznej wiosny na całej Ziemi Słońce wschodzi na wschodzie widnokręgu a zachodzi na zachodzie widnokręgu.		
C.	Pasaty na półkuli północnej są wiatrami północno-wschodnimi, natomiast na półkuli południowej są to wiatry południowo-wschodnie.		
D.	W Krakowie w czasie lata Słońce góruje wyżej nad widnokręgiem niż w czasie wiosny.		

Zadanie 7. (0 – 2)

Na rysunku przedstawiono oświetlenie Ziemi w pierwszym dniu jednej z astronomicznych pór roku. Wykonaj polecenie 7.1 oraz 7.2.



7.1 Zaznacz poprawne dokończenie zdania.

Na rysunku przedstawiono oświetlenie Ziemi w pierwszym dniu

- A. wiosny.
- B. lata.
- C. jesieni.
- D. zimy.

7.2 Zaznacz poprawne dokończenie zdania.

W dniu przedstawionym na rysunku Słońce góruje w zenicie na

- A. równiku.
- B. zwrotniku Koziorożca.
- C. zwrotniku Raka.
- D. kole podbiegunowym północnym.

Zadanie 8. (0 – 4)

Oceń prawdziwość informacji podanej w każdym zdaniu. **Zaznacz P**, jeżeli zdanie zawiera prawdziwe informacje lub **F** – jeżeli informacje są fałszywe.

Zdania		Ocena	
A.	Wszystkie punkty położone na tym samym równoleżniku mają tę samą porę roku.	P	F
B.	Wszystkie punkty położone na tym samym południku mają ten sam czas słoneczny.	P	F
C.	Międzynarodowa linia zmiany daty przechodzi przez południk 0°.	P	F
D.	Tylko na zwrotniku Raka można obserwować dwa razy w roku górowanie Słońca w zenicie, a w pozostałe dni w roku po północnej stronie nieba.	P	F

Zadanie 9. (0 – 2)

Zaznacz dwa poprawne dokończenia zdania, wybierając właściwą odpowiedź spośród podanych.

Czynnikiem klimatotwórczym nie jest / nie są

- A. szerokość geograficzna.
- B. roczna amplituda temperatury powietrza.
- C. prądy morskie.
- D. pory roku.
- E. wysokość bezwzględna.

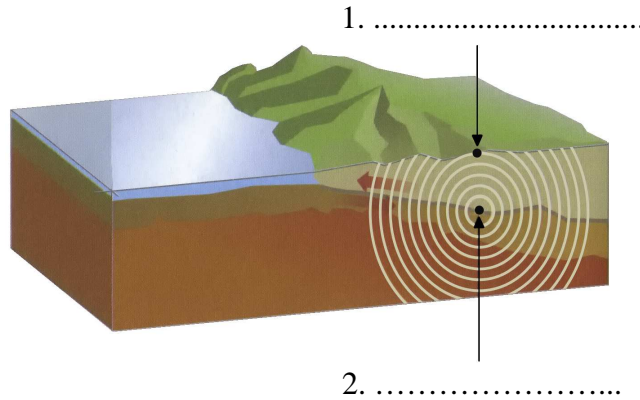
Zadanie 10. (0 – 4)

Wskaż w trzeciej kolumnie tabeli dokończenie każdego zdania zaznaczając odpowiedź A lub B tak, aby zdanie prawidłowo wyjaśniało wybrany termin.

	Wyjaśnienie	Termin
I	Zewnętrzna, skalna część Ziemi wraz z górną częścią płaszcza ziemskiego to	A. skorupa ziemska. B. litosfera.
II	Gorący, płynny stop materii skalnej wraz z rozpuszczonymi w niej gazami znajdujący się w głębi Ziemi to	A. magma. B. lawa.
III	Ognisko trzęsienia ziemi nazywane jest	A. epicentrum. B. hipocentrum.
IV	Fale sejsmiczne powstają w	A. epicentrum. B. hipocentrum.

Zadanie 11. (0 – 1)

Na rysunku przedstawiono rozchodzenie się fal sejsmicznych w czasie trzęsienia ziemi. Wpisz na rysunku we właściwe miejsca: *epicentrum*, *hipocentrum*.



Zadanie 12. (0 – 1)

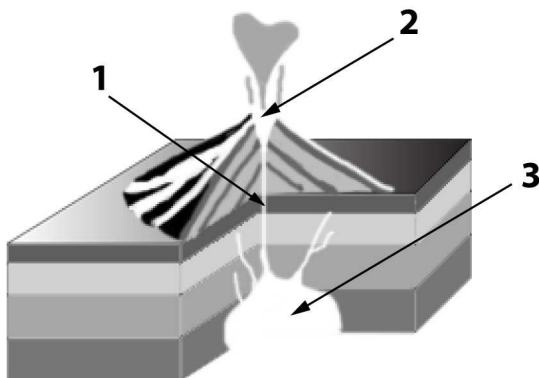
Zaznacz drugą część zdania tak, aby wyjaśnić co oznacza termin *wulkan*.

Wulkan jest to

- A. miejsce wydobywania się na powierzchnię Ziemi lawy i gazów.
- B. góra w kształcie stożka.
- C. przewód łączący ognisko magmy z powierzchnią Ziemi.
- D. góra zbudowana z bazaltów.

Zadanie 13. (0 – 3)

Na schematycznym rysunku stożka wulkanicznego strzałkami wskazano wybrane elementy budowy wulkanu. W zaznaczone miejsca wpisz ich nazwy.



- 1.
- 2.
- 3.

Zadanie 14. (0 – 1)

Zaznacz zestaw, w którym wszystkie wyrazy są nazwami produktów wybuchu wulkanu.

- A. lawa, kaldera, gejzery
- B. magma, gejzery, popioły
- C. lawa, gazy, popioły
- D. lawa, bomby wulkaniczne, magma

Zadanie 15. (0 – 2)

W każdym zdaniu **skreśl** zbędne określenie tak, aby zdanie zawierało prawdziwe informacje.

- A. Trzęsienie ziemi to **drżania skorupy ziemskiej/ przesunięcie mas skalnych**.
- B. Obszary częstych i silnych trzęsień ziemi to obszary **asejsmiczne/ sejsmiczne**.

Zadanie 16. (0 – 1)

Uporządkuj wymienione zjawiska w kolejności od 1 do 3 tak, aby zachować ciąg przyczynowo-skutkowy. **Uzupełnij** schemat wpisując we właściwe miejsca oznaczenia literowe wymienionych zjawisk.

- A. trzęsienie ziemi
- B. tsunami
- C. ruch płyt litosfery

1

2

3



Zadanie 17. (0 – 2)

Zaznacz spośród podanych zestawów A – D dwa, w których poprawnie przyporządkowano wszystkie wymienione skały do odpowiednich typów skał, wyróżnionych ze względu na sposób ich powstania (genezę).

	Magmowe		Osadowe			Przeobrażone
	głębinowe	wylewne	okruchowe	organiczne	chemiczne	
A.	granit	bazalt	piaskowiec	kreda	gips	marmur
B.	bazalt	granit	piasek	wapień	marmur	gips
C.	gnejs	bazalt	piasek	węgiel	less	kwarcyt
D.	gabro	bazalt	żwir	węgiel	sól kamienna	gnejs

Zadanie 18. (0 – 1)

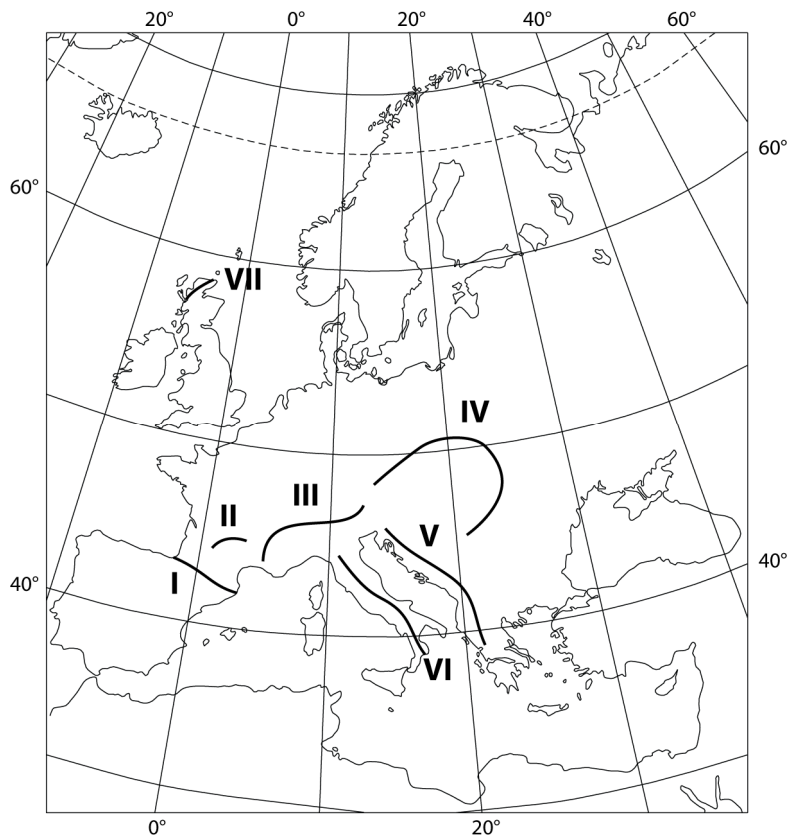
Zaznacz prawidłowe dokończenie zdania.

Warstwy skalne na obszarze dzisiejszych Himalajów zostały sfałdowane i wypiętrzone podczas

- A. kaledońskich ruchów górotwórczych.
- B. hercyńskich ruchów górotwórczych.
- C. alpejskich ruchów górotwórczych.
- D. kaledońskich i hercyńskich ruchów górotwórczych.

Zadanie 19. (0 – 7)

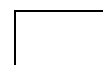
Na mapie konturowej numerami od I do VII zaznaczono wybrane góry Europy. Przyporządkuj każdemu oznaczeniu na mapie właściwą nazwę gór, wybierając spośród podanych. **Zaznacz** w tabeli poprawne odpowiedzi.



Nazwy gór do wyboru:


- A. – Góry Dynarskie, B. – Ardeny, C. – Góry Grampian, D. – Pireneje,
- E. – Wogezy, F. – Masyw Centralny, G. – Alpy, H. – Góry Kaledońskie,
- I. – Sudety, J. – Karpaty, K. – Apeniny.

Oznaczenie na mapie	Nazwa gór										
I	A	B	C	D	E	F	G	H	I	J	K
II	A	B	C	D	E	F	G	H	I	J	K
III	A	B	C	D	E	F	G	H	I	J	K
IV	A	B	C	D	E	F	G	H	I	J	K
V	A	B	C	D	E	F	G	H	I	J	K
VI	A	B	C	D	E	F	G	H	I	J	K
VII	A	B	C	D	E	F	G	H	I	J	K



Zadanie 20. (0 – 8)

Na fotografiach przedstawiono wybrane charakterystyczne formy rzeźby terenu. Uzupełnij tabelę wpisując we właściwe miejsca nazwę czynnika oraz procesu geologicznego, który w głównej mierze doprowadził do jej powstania.

Fotografie	Czynnik	Proces
 <p>1 wydma</p>



2
klif

.....

.....



3
gołoborze

.....

.....

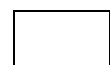


4
meander

.....

.....

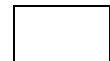
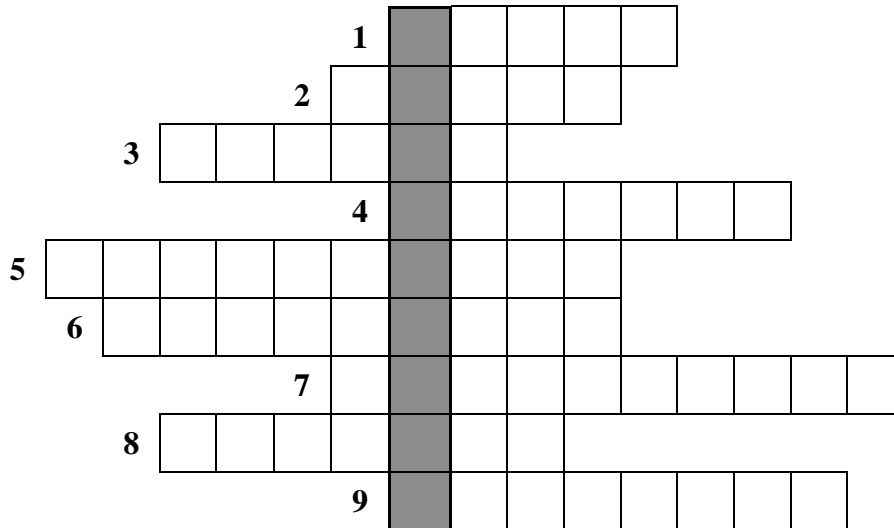
Fot. J. Nowakowska 1 – 3; Wikipedia: 4



Zadanie 21. (0 – 9)

Po rozwiązaniu krzyżówki w zaciemnionej kolumnie powstanie hasło, którym jest nazwa jednego z wewnętrznych procesów geologicznych.

Wypełnij diagram.



1. Czynniki rzeźbotwórczy, który głównie modeluje rzeźbę terenu na pustyniach gorących.
2. Skała osadowa ilasta, rozpadająca się na cienkie płytki.
3. Skała wulkaniczna powstała z zastygłej lawy.
4. Inaczej erozja spowodowana przez wiatr.
5. Proces geologiczny polegający na osadzaniu i gromadzeniu się luźnego materiału skalnego.
6. Inaczej ruchy górotwórcze.
7. Proces geologiczny prowadzący do tego, że lite skały tracą swą spójność.
8. Proces geologiczny polegający na niszczeniu brzegu morskiego przez fale morskie.
9. Forma terenu, w postaci długiego wału odcinającego wody zatoki od pełnego morza, powstała w wyniku działalności prądów przybrzeżnych.

Zadanie 22. (0 – 3)

Wskaż w trzeciej kolumnie tabeli dokończenie każdego zdania zaznaczając odpowiedź A lub B tak, aby zdanie prawidłowo wyjaśniało wybrany termin.

Wyjaśnienie		Termin
I	Przyjazd ludności i osiedlenie się w innym miejscu niż dotychczasowe określane jest jako	A. imigracja. B. emigracja.
II	Procentowy udział ludności miejskiej w ogólnej liczbie ludności kraju (regionu) nazywany jest	A. urbanizacją . B. współczynnikiem urbanizacji .
III	Liczba osób zamieszkujących 1 km ² powierzchni terenu to	A. zasiedlenie. B. gęstość zaludnienia.

BRUDNOPIS