



KURATORIUM
OŚWIATY
W KRAKOWIE

Kod ucznia.....

Małopolski Konkurs Geograficzny
dla gimnazjalistów
Rok szkolny 2013/14
Etap wojewódzki – 19 marca 2014 r.

Suma punktów:

Miejsce na metryczkę:



Drogi Gimnazjalisto!

1. Przed Tobą zestaw **30** zadań konkursowych zamieszczonych na 20 stronach arkusza konkursowego.
2. Na rozwiązanie zestawu masz **120** minut. Piętnaście minut przed upływem tego czasu zostaniesz o tym poinformowany przez Komisję Konkursową.
3. Za bezbłędne rozwiązanie wszystkich zadań możesz uzyskać **88** punktów.
4. W zadaniach, w których masz wskazać prawidłową odpowiedź, **zaznacz kółkiem** literę odpowiadającą właściwej informacji.
5. Pracuj uważnie, używając długopisu. Odpowiedzi udzielane przy pomocy ołówka nie będą oceniane. Możesz go używać jedynie w brudnopisie zamieszczonym na ostatniej stronie arkusza.
6. **Informacje zapisane przez Ciebie w brudnopisie nie podlegają ocenie.**
7. **Nie podpisuj** kartek imieniem ani nazwiskiem.
8. Pamiętaj, aby **nie używać** korektora. Jeżeli się pomylisz, **błędna odpowiedź przekreśl symbolem X.**
9. Wyłącz telefon komórkowy, jeśli go posiadasz.
10. **Brak wyboru odpowiedzi lub zaznaczenie większej liczby odpowiedzi niż wskazano w poleceniu** będzie traktowane jako błędna odpowiedź.
11. Staraj się, aby Twoja praca była czytelna.
12. Stwierdzenie niesamodzielności pracy lub przeszkadzanie innym (w tym np. włączenie się dźwięku telefonu komórkowego) spowoduje wykluczenie Cię z udziału w konkursie.

Życzymy Ci powodzenia i satysfakcji z uczestnictwa w konkursie.

Autorzy zadań i Organizatorzy konkursu

Zadanie 1. (0 – 3)

Podaj, która godzina czasu słonecznego, strefowego oraz urzędowego jest w Warszawie (21°E), gdy w Londynie (0°) jest 20 lipca, godzina 22:00 czasu słonecznego? Uzupełnij tabelę.

Warszawa	Czas słoneczny	Czas strefowy	Czas urzędowy

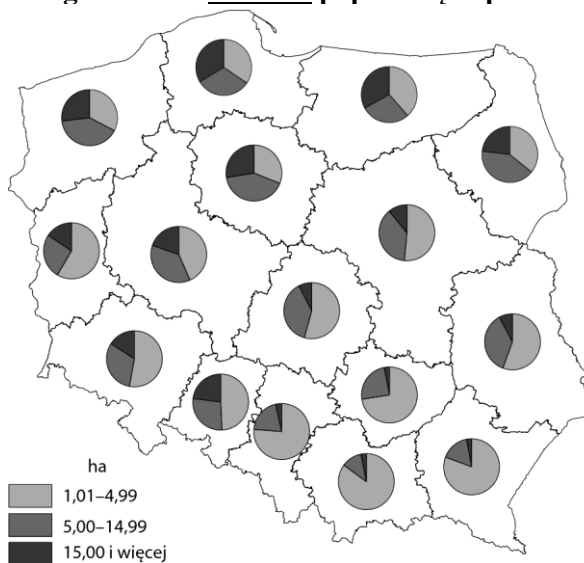
Zadanie 2. (0 – 1)

Tanew jest rzeką, której główne źródło znajduje się na Roztoczu na wysokości 308 m n.p.m. Jej długość wynosi 113 km, a ujście do Sanu znajduje się na wysokości 154 m n.p.m. Oblicz spadek tej rzeki i zaznacz poprawną odpowiedź.

- A. około 13,6 ‰
- B. około 1,4 ‰
- C. około 4,0 ‰
- D. około 40,0 ‰

Zadanie 3. (0 – 1)

Podaj, którą spośród wymienionych metod kartograficznych zastosowano do zilustrowania przedstawionego na mapie zagadnienia? Zaznacz poprawną odpowiedź.



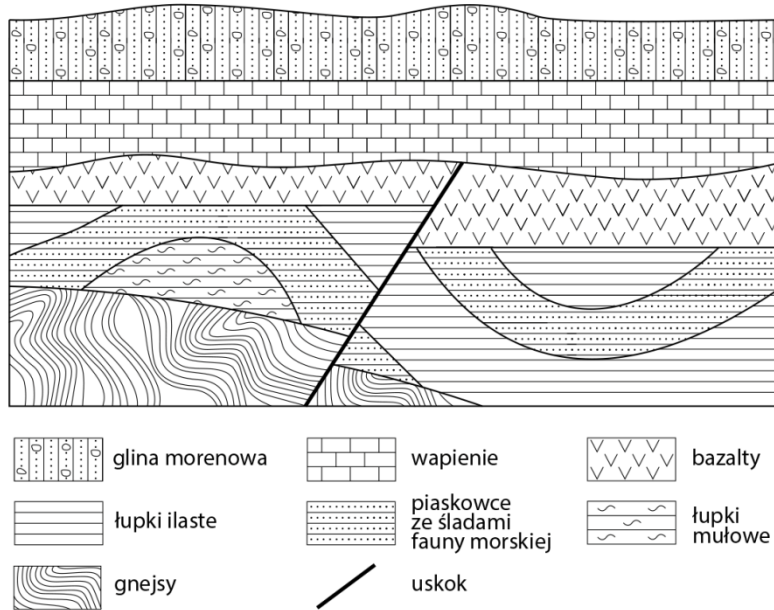
Ryc. 1. Zróżnicowanie gospodarstw indywidualnych o powierzchni powyżej 1 ha użytków rolnych według grup obszarowych i województw w 2011 roku.

Źródło: Mały Rocznik Statystyczny Polski 2012.

- A. metoda izolinii
- B. metoda zasięgów
- C. metoda kartodiagramu
- D. metoda sygnaturowa

Zadanie 4. (0 – 6)

Na rysunku przedstawiono przekrój geologiczny. Wykonaj zadania 4.1 – 4.3.



Na podstawie: W. Srokosz. Geografia – zadania, wskazówki; zasady oceniania. Nowa Era 2004.

4.1. Na podstawie zamieszczonego rysunku oceń prawdziwość poniższych stwierdzeń odnoszących się do budowy geologicznej przedstawionego terenu. Zaznacz odpowiednio P, jeśli stwierdzenie jest prawdziwe lub F, jeżeli jest fałszywe.

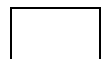
I	Najstarszymi skałami są łupki ilaste.	P	F
II	Najmłodsze skały powstały w wyniku akumulacyjnej działalności lodowca.	P	F
III	Wapień są starsze od bazaltów.	P	F

4.2. Oceń, czy na podstawie zamieszczonego przekroju można potwierdzić podane w tabeli informacje? Wybierz T (tak) lub N (nie).

I	Piaskowce powstały w morzu.	T	N
II	Wapień powstały w okresie jury.	T	N

4.3. Zaznacz zdanie, które prawidłowo informuje o kolejności wydarzeń geologicznych.

- A. Przesunięcie warstw skalnych wystąpiło później niż fałdowanie.
- B. Przesunięcie warstw skalnych wystąpiło po powstaniu wapieni.
- C. Gnejsy powstały po przesunięciu warstw skalnych.
- D. Wapień powstały wcześniej, niż nastąpiło fałdowanie.



Zadanie 5. (0 – 1)

Zaznacz dokończenie podanego zdania tak, aby zawierało prawdziwe informacje.

Gnejs, ze względu na genezę, zaliczany jest do skał

- A. osadowych okruchowych.
- B. magmowych.
- C. metamorficznych.
- D. osadowych chemicznych.

Zadanie 6. (0 – 3)

Wymienionym w tabeli surowcom skalnym przyporządkuj właściwe zastosowanie, wybierając spośród podanych. W ostatniej kolumnie **zaznacz** poprawną odpowiedź.

Każde zastosowanie możesz wybrać tylko jeden raz.

Zastosowanie:

- A. produkcja cegły, dachówek
- B. produkcja płyt kartonowo-gipsowych
- C. produkcja cementu
- D. produkcja szkła

L.p.	Surowce skalne	Zastosowanie
1	piasek	A / B / C / D
2	wapień	A / B / C / D
3	gliny ceramiczne	A / B / C / D

Zadanie 7. (0 – 5)

Rozpoznaj kontynent na podstawie informacji zamieszczonych w tabeli. W ostatniej kolumnie tabeli **zaznacz** poprawną odpowiedź, wybierając z podanych.

- A. Europa
- B. Azja
- C. Ameryka Południowa
- D. Ameryka Północna
- E. Afryka
- F. Australia

L.p.	Informacja	Kontynent
1	Kontynent o największym udziale nizin w jego ogólnej powierzchni.	A / B / C / D / E / F
2	Kontynent, na którym znajduje się punkt najniższej położony na lądowych obszarach Ziemi: 392 m poniżej poziomu morza.	A / B / C / D / E / F
3	Kontynent o największym udziale wyżyn w jego ogólnej powierzchni.	A / B / C / D / E / F
4	Kontynent o najlepiej rozwiniętej linii brzegowej.	A / B / C / D / E / F
5	Kontynent, którego ponad połowę powierzchni stanowią obszary bezodpływowe.	A / B / C / D / E / F

Zadanie 8. (0 – 1)

Z którym spośród wymienionych państw granica Polski nie jest równocześnie granicą Unii Europejskiej? Zaznacz poprawną odpowiedź.

- A. Rosja
- B. Litwa
- C. Białoruś
- D. Ukraina

Zadanie 9. (0 – 1)

Zaznacz dokończenie podanego zdania tak, aby zawierało prawdziwe informacje.

Część Zalewu Szczecińskiego wchodząca w skład terytorium państwa polskiego należy do

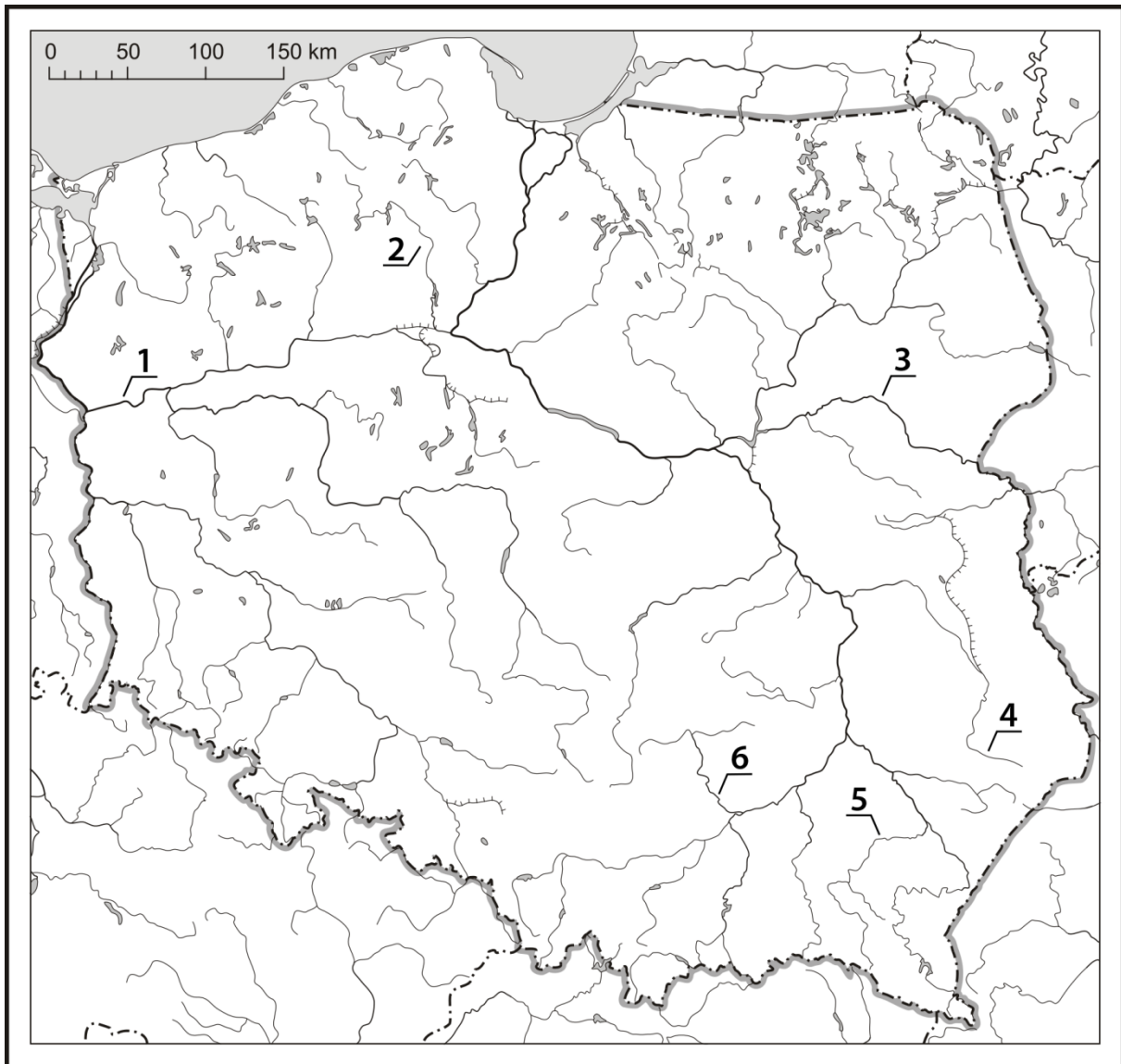
- A. morskich wód terytorialnych.
- B. morskich wód wewnętrznych.
- C. obszaru lądowego wraz z wodami rzek i jezior.
- D. morskich wód tak zwanej „strefy wyłączności ekonomicznej”.

Zadanie 10. (0 – 6)

Na mapie zamieszczonej na str. 7 numerami od 1- 6 oznaczono wybrane rzeki Polski. Rozpoznaj zaznaczone rzeki i wpisz ich nazwy w odpowiednie miejsca do tabeli.

Nr na mapie	Nazwa rzeki
1	
2	
3	
4	
5	
6	

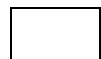
Wody powierzchniowe Polski



Zadanie 11. (0 – 3)

Oceń prawdziwość poniższych stwierdzeń zaznaczając odpowiednio P, jeśli stwierdzenie jest prawdziwe lub F, jeżeli jest fałszywe.

1	Wisła i Odra to jedyne rzeki główne płynące na obszarze Polski.	P	F
2	Polodowcowe jezioro Hańcza jest najgłębszym naturalnym jeziorem w Polsce, a zarazem w całym pasie nizin europejskich.	P	F
3	Kanał Wieprz-Krzna łączy dorzecze Wisły z dorzeczem Niemna.	P	F



Zadanie 12. (0 – 2)

Spśród zestawów oznaczonych literami A – D zaznacz dwa, gdzie podanej nazwie sztucznego zbiornika wodnego prawidłowo przyporządkowano nazwę rzeki, na której został utworzony dany zbiornik.

- A. Jezioro Rożnowskie - San
- B. Jezioro Goczałkowickie - Soła
- C. Jezioro Sulejowskie - Pilica
- D. Jezioro Włocławskie – Wisła

Zadanie 13. (0 – 6)

Które z podanych w tabeli informacji są cechami świadczącymi o przejściowości klimatu Polski? Wybierz T (tak) lub N (nie).

A	Wzrost rocznej amplitudy temperatury powietrza z zachodu na wschód Polski.	T	N
B	Duża roczna suma opadów w górach.	T	N
C	Występowanie sześciu termicznych pór roku.	T	N
D	Duża zmienność typów pogody uzależniona od napływających mas powietrza.	T	N
E	Brak termicznego lata na wierzchołkach Tatr.	T	N
F	Cieplejsze zimy na wybrzeżu Bałtyku niż w górach.	T	N

Zadanie 14. (0 – 2)

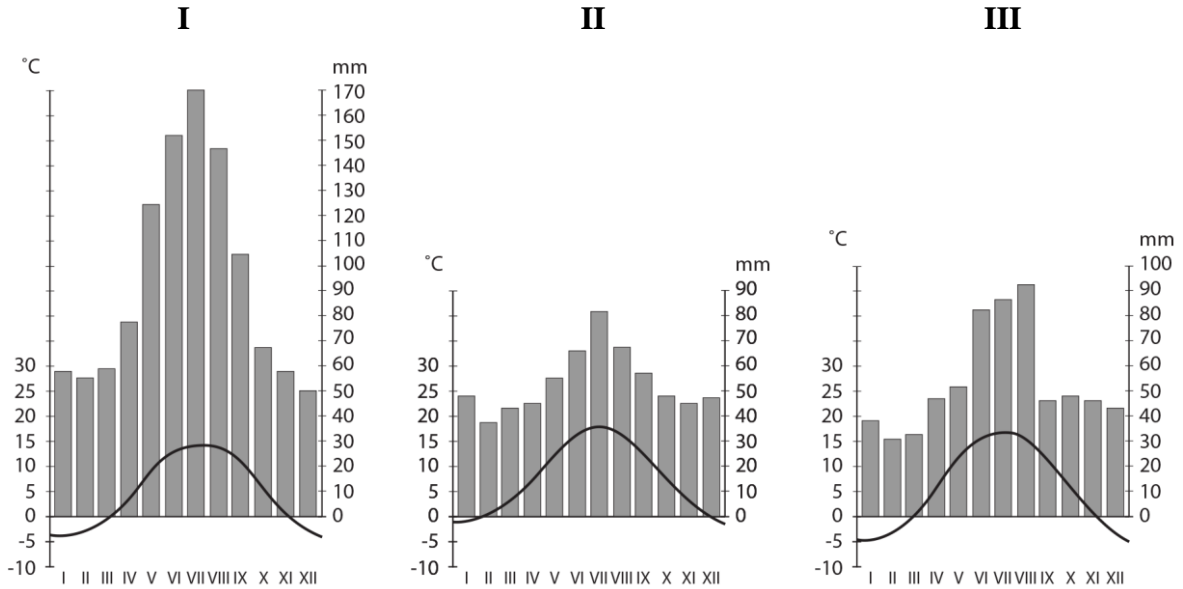
Na klimatogramach oznaczonych I - III przedstawiono roczny przebieg temperatury powietrza i opadów w trzech miastach. Każdemu wykresowi przyporządkuj odpowiednią nazwę miasta wybierając z podanych. Zaznacz właściwą literę w każdym wierszu tabeli.

Miasta:

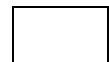
A. Suwałki

B. Zielona Góra

C. Zakopane



Klimatogram	Stacja
I	A / B / C
II	A / B / C
III	A / B / C



Zadanie 15. (0 – 3)

Wymienionym opisom typów pogody w Polsce przyporządkuj, wybierając z podanych, odpowiednie masy powietrza, które je kształtują. Zaznacz prawidłową odpowiedź.

Masy powietrza do wyboru:

A. polarno-morska

B. polarno-kontynentalna

C. zwrotnikowo-morska

D. zwrotnikowo-kontynentalna

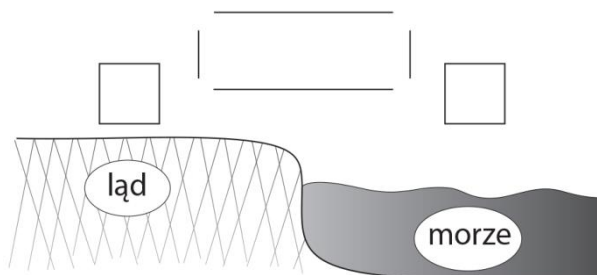
E. arktyczna

L.p.	Masa powietrza	Pora roku	Typy pogody
1	A / B / C / D / E	jesienią, zimą i wiosną	wiosną i jesienią – przymrozki zimą – mrozy, opady śniegu
2	A / B / C / D / E	cały rok	zimą – mroźno, słonecznie i brak opadów latem – upalnie i brak opadów
3	A / B / C / D / E	cały rok	latem – ochłodzenie, wzrost wilgotności, zachmurzenie z możliwością opadów zimą – ocieplenie, odwilż, mgły, opady

Zadanie 16. (0 – 2)

Na wybrzeżu Bałtyku występuje wiatr nazywany bryzą, który zmienia kierunek w rytmie dobowym. Uzupełnij poniższy rysunek zgodnie z poleceniami tak, aby przedstawiał powstanie bryzy dziennej.

- W kwadratach w odpowiednie miejsca wpisz:
W - dla oznaczenia obszaru o podwyższonym ciśnieniu atmosferycznym;
N - dla oznaczenia obszaru o obniżonym ciśnieniu atmosferycznym.
- Na poziomych i pionowych liniach dorysuj groty strzałek tak, aby wskazywały kierunek przemieszczania się (ruchu) powietrza.



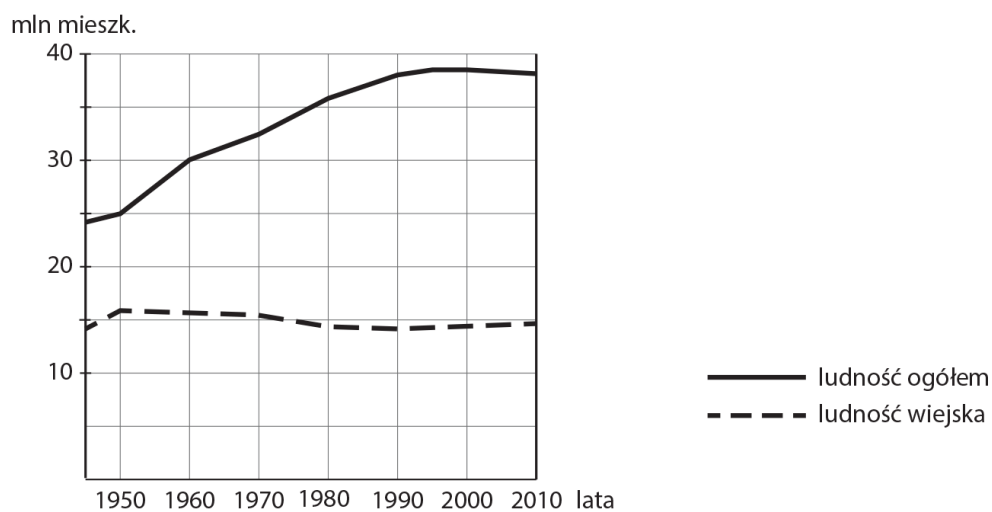
Zadanie 17. (0 – 4)Korzystając z zamieszczonej mapy administracyjnej Polski uzupełnij tabelę.

L.p.	Informacja	Nazwa województwa	Numer na mapie
1	Województwo o największej powierzchni.		
2	Województwo, na terenie którego położone są Tatry.		
3	Województwo, na terenie którego znajduje się odkrywkowa kopalnia węgla brunatnego i elektrownia Bełchatów.		
4	Województwo, w którym znajduje się jeden z polskich obiektów wpisanych na Listę Światowego Dziedzictwa Kulturowego i Przyrodniczego UNESCO – Hala Stulecia.		



Zadanie 18 (0 – 1)

Na wykresie przedstawiono zmiany liczby ludności Polski w latach 1950 – 2010.



Źródło: Rocznik Statystyczny RP 1992, 1993, 2001, 2011

Zaznacz dokończenie podanego zdania tak, aby zawierało prawdziwe informacje.

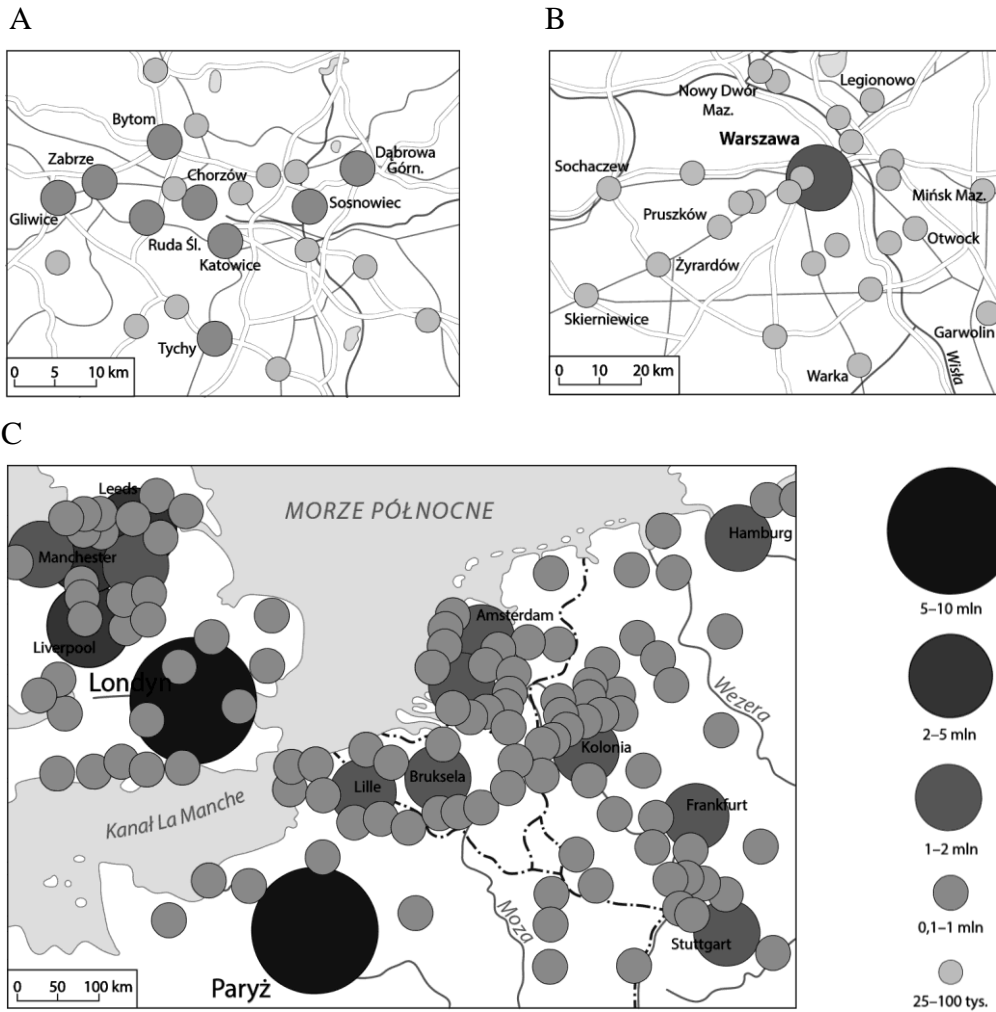
Współczynnik urbanizacji w Polsce w 2010 roku wynosił

- A. około 15 mln
- B. około 23 mln
- C. około 39 %
- D. około 61 %



Zadanie 19. (0 – 1)

Na rysunkach przedstawiono różne typy zespołów miejskich.



Źródło: J. Kop, M. Kucharska, E. Szkuřłat; Geografia społeczno-gospodarcza. Wydawnictwo Szkolne PWN 2003.

Zaznacz dokończenie podanego zdania tak, aby zawierało prawdziwe informacje.

Konurbację przedstawiono na rysunku oznaczonym literą **A / B / C**.



Zadanie 20. (0 – 4)

Do każdego z podanych regionów Polski przyporządkuj jeden charakterystyczny dla danego regionu typ gleby. Typ gleby wybierz spośród wymienionych i w ostatniej kolumnie tabeli zaznacz poprawną odpowiedź.

- A. mady B. rędziny C. gleby kasztanowe
D. czarnoziemy E. czarne ziemie

L.p.	Region	Gleby
1	Wyżyna Krakowsko-Częstochowska	A / B / C / D / E
2	Wyżyna Sandomierska	A / B / C / D / E
3	Pojezierze Kujawskie	A / B / C / D / E
4	Żuławy Wiślane	A / B / C / D / E

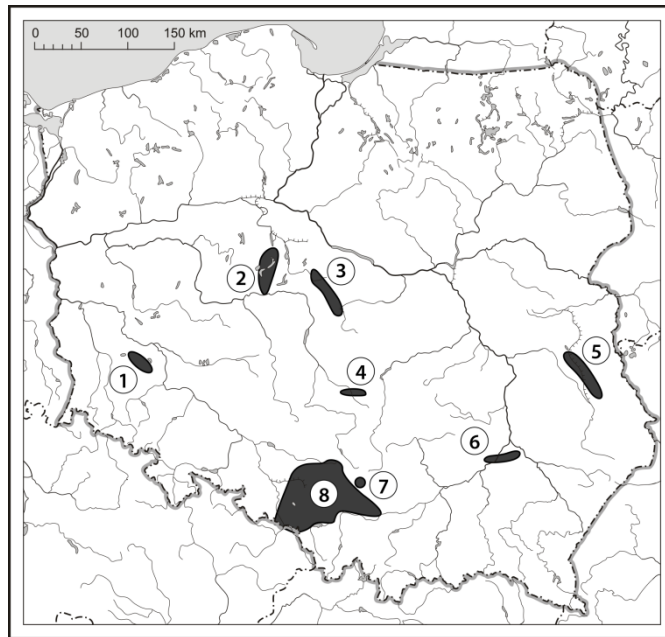
Zadanie 21. (0 – 4)

Wskaż w trzeciej kolumnie tabeli dokończenie każdego zdania zaznaczając odpowiedź A lub B tak, aby zdanie zawierało prawdziwe informacje.

I	Jednym z czynników hamujących rozwój polskiego rolnictwa jest rozdrobnienie gruntów, co oznacza że	A. w Polsce istnieje wiele gospodarstw rolnych o małej powierzchni. B. w wielu gospodarstwach rolnych pola uprawne znajdują się w kilku oddalonych od siebie miejscach.
II	Rolnictwo na Nizinie Wielkopolskiej cechuje się wysoką towarowością, do czego przyczynia się	A. duży udział specjalistycznych gospodarstw rolnych . B. występowanie żyznych gleb.
III	Wśród roślin uprawianych w Polsce duże znaczenie ma żyto, ponieważ	A. na świecie istnieje duże zapotrzebowanie na to zboże. B. zboże to może być uprawiane na średnio żyznych glebach.
IV	Polska w skali Europy jest znaczącym producentem żywności, do czego przyczynia się	A. wysoka efektywność polskiego rolnictwa. B. duża powierzchnia upraw.

Zadanie 22 (0 – 3)

Na mapie konturowej Polski numerami od 1 – 8 zaznaczono występowanie wybranych surowców mineralnych. Wykonaj zadania 2.1 – 2.2.



22.1. **Zaznacz** dokończenie podanych zdań tak, aby zawierały prawdziwe informacje.

I. Na mapie numerami 1 i 2 zaznaczono obszar występowania

- A. węgla kamiennego w okolicy Bogdanki i soli kamiennej w okolicy Kłodawy.
- B. soli kamiennej w okolicy Inowrocławia i siarki w okolicy Tarnobrzega.
- C. węgla brunatnego w okolicy Bogatyni i rudy żelaza w okolicy Zawiercia.
- D. rudy miedzi w okolicy Legnicy i węgla brunatnego w okolicy Konina.

II. Na mapie numerami 3 i 4 zaznaczono obszary występowania

- A. gipsów w Niece Nidziańskiej i węgla brunatnego koło Konina.
- B. soli kamiennej koło Kłodawy i węgla brunatnego koło Bełchatowa.
- C. rudy cynku koło Olkusz i gazu ziemnego w okolicy Przemyśla.
- D. siarki koło Tarnobrzega i rudy miedzi koło Legnicy.

22.2. Podaj, w którym wierszu tabeli poprawnie przyporządkowano surowiec mineralny do krainy geograficznej, gdzie występuje oraz do oznaczenia na mapie. Zaznacz prawidłową odpowiedź.

Oznaczenie wiersza	Surowiec mineralny	Kraina geograficzna	Nr na mapie
A	siarka	Niecka Nidziańska	6
B	węgiel brunatny	Wyżyna Krakowsko-Częstochowska	7
C	węgiel kamienny	Polesie Lubelskie	5
D	węgiel kamienny	Nizina Śląska	8

Zadanie 23. (0 – 1)

Spośród zestawów opisany literami A - D zaznacz jeden, w którym wszystkie wymienione surowce są importowane przez Polskę.

- A. ropa naftowa, fosforyty, ruda żelaza
- B. ropa naftowa, gaz ziemny, ruda miedzi
- C. sól potasowa, gaz ziemny, siarka
- D. ruda żelaza, ruda ołowiu, ruda miedzi

Zadanie 24. (0 – 4)

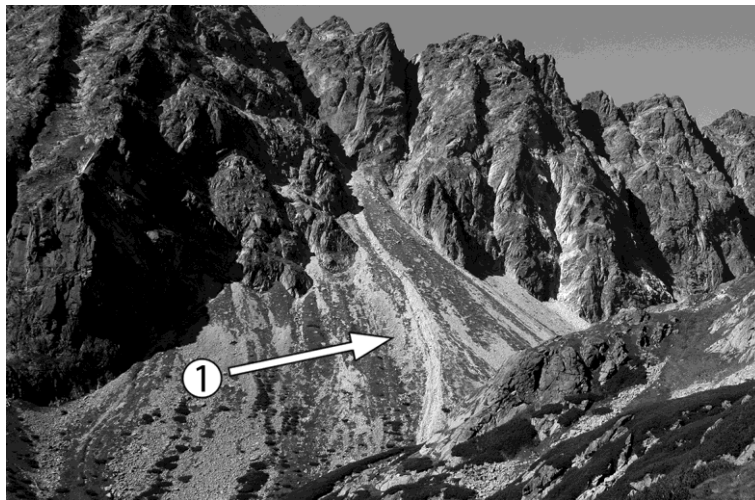
W zamieszczonych poniżej tekstach I oraz II skreśl zbędne wyrazy tak, aby tekst zawierał prawdziwe informacje.

I. Na wschodzie pasa wyżyn Polski położona jest Wyżyna Lubelska z Roztoczem, którego największe wysokości bezwzględne wynoszą około **500/400** m n.p.m. Występujące na wyżynie lessy stały się podłożem żyznych gleb. Wytworzyły się na nich czarnoziem i gleby **brunatne/rędziny**. Less jednak łatwo wmywany jest przez wodę, dlatego istnieją tu liczne wąwozy wyżłobione przez **wody opadowe/rzeki**. Jednym z miast przemysłowych tej krainy są Puławy, gdzie znajdują się zakłady produkujące nawozy **azotowe/ fosforowe**.

II. Sudety, ze względu na budowę geologiczną, zaliczane są do gór **faldowych/zrębowych**. Największy wpływ na ich dzisiejszy wygląd miały **alpejskie/hercyńskie** ruchy górotwórcze, podczas których skorupa ziemską na obszarze sudeckim została pocięta licznymi uskokami. Góry w Sudetach mają strome stoki i płaskie wierzchołki. Do przyrodniczych atrakcji tych gór należą między innymi formy skałkowe powstałe w **granitach/piaskowcach** Gór Stołowych i **granitach/piaskowcach** Karkonoszy.

Zadanie 25. (0 – 2)

Na fotografii przedstawiono fragment wysokogórskiej rzeźby Tatr. Strzałka oznaczona nr 1 wskazuje formę terenu powstałą u wylotu żlebu.



Fot. Joanna Nowakowska

Uzupełnij zdania tak, aby zawierały prawdziwe informacje. Wybierz odpowiedź spośród A – D.

25.1. Forma terenu powstała u wylotu żlebu nazywa się A / B / C / D.

A. osuwisko B. stożek napływowy C. stożek piargowy D. wał morenowy

25.2. Proces rzeźbotwórczy, który w największym stopniu przyczynił się do powstania formy terenu wskazanej na fotografii to A / B / C / D.

A. grawitacyjne ruchy masowe B. akumulacja lodowcowa
C. akumulacja rzeczna D. erozja lodowcowa

Zadanie 26. (0 – 4)

Skreśl zbędne wyrazy tak, aby zdania zawierały prawdziwe informacje.

A. Karpaty, ze względu na budowę geologiczną, zaliczane są do gór **faldowych/zrębowych**.

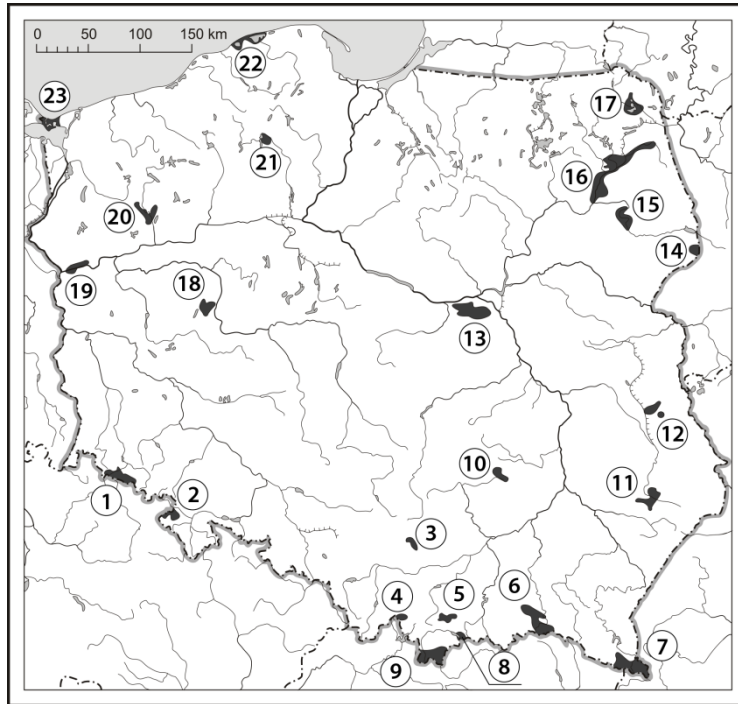
B. Flisz karpacki składa się z leżących na przemian warstw głównie **piaskowców i lupków/ piaskowców i granitów**.

C. Doliny U-kształtne i cyrki polodowcowe są charakterystycznymi elementami rzeźby terenu **Tatr Zachodnich / Tatr Wysokich**

D. Rysy, szczyt o największej wysokości bezwzględnej w polskich Tatrach, położony jest **powyżej / poniżej** granicy wiecznego śniegu.

Zadanie 27. (0 – 6)

Na mapie konturowej Polski numerami od 1 do 23 zaznaczono położenie parków narodowych. Osiem polskich parków narodowych znajduje się na Światowej Liście Rezerwatów Biosfery.



Które spośród wymienionych parków zostały wpisane na Światową Listę Rezerwatów Biosfery? Wybierz T (tak) lub N (nie). W ostatniej kolumnie wpisz odpowiedni numer, którym na mapie oznaczono dany park.

L.p.	Nazwa parku narodowego			Numer na mapie
1	Biebrzański Park Narodowy	T	N	
2	Słowiński Park Narodowy	T	N	
3	Kampinoski Park Narodowy	T	N	
4	Ojcowski Park Narodowy	T	N	
5	Bieszczadzki Park Narodowy	T	N	
6	Babiogórski Park Narodowy	T	N	



Zadanie 28. (0 – 1)

Który spośród wymienionych polskich parków narodowych został wpisany na Listę Światowego Dziedzictwa Kulturowego i Przyrodniczego UNESCO? Wybierz prawidłową odpowiedź.

- A. Tatrzański Park Narodowy
- B. Karkonoski Park Narodowy
- C. Poleski Park Narodowy
- D. Białowieski Park Narodowy

Zadanie 29. (0 – 4)

Które spośród wymienionych obiektów kultury materialnej zostały wpisane na Listę Światowego Dziedzictwa Kulturowego i Przyrodniczego UNESCO? Wybierz T (tak) lub N (nie).

A	Zespół Pałacowy w Wilanowie	T	N
B	Stare Miasto w Krakowie	T	N
C	Stare Miasto w Warszawie	T	N
D	Stare Miasto w Sandomierzu	T	N

Zadanie 30. (0 – 3)

Każdemu opisowi obiektów kultury materialnej stanowiących atrakcje turystyczne województwa małopolskiego przyporządkuj miejscowość, w której dany obiekt się znajduje. W ostatniej kolumnie zaznacz poprawną odpowiedź.

Opis obiektu		Miejscowość
I	Renesansowy zamek, w którym obecnie znajduje się Oddział Państwowych Zbiorów Sztuki na Wawelu. Zamek ten wraz z innymi obiektami stanowi pierwszy odcinek „Szlaku Orlich gniazd” prowadzącego z Krakowa do Częstochowy.	A. Tenczynek B. Lipowiec C. Pieskowa Skała
II	Zachowany układ osadniczy wsi podhalańskiej. Wzdłuż głównej ulicy znajdują się parterowe domy zbudowane z grubych drewnianych bali. Zabudowa tej miejscowości stanowi skansen uznany przez UNESCO za zabytek klasy zerowej.	A. Chochołów B. Koniaków C. Dębno
III	Miejsce kultu religijnego. Zespół architektoniczny i krajobrazowy oraz park pielgrzymkowy. Kościoły lub kaplice wchodzące w skład tego układu zlokalizowane zostały na wzgórzach, aby przypominały Jerozolimę. Obiekt jest wpisany na Listę Światowego Dziedzictwa Kulturowego i Przyrodniczego UNESCO.	A. Wadowice B. Kalwaria Zebrzydowska C. Lipnica Murowana

BRUDNOPIS