



KURATORIUM  
OŚWIATY  
W KRAKOWIE

**Kod ucznia.....**

Małopolski Konkurs Geograficzny  
dla gimnazjalistów  
**Rok szkolny 2014/15**  
Etap wojewódzki – 18 marca 2015 r.

Suma punktów:

Miejsce na metryczkę:



KURATORIUM  
OŚWIATY  
W KRAKOWIE

### *Drogi Gimnazjalisto!*

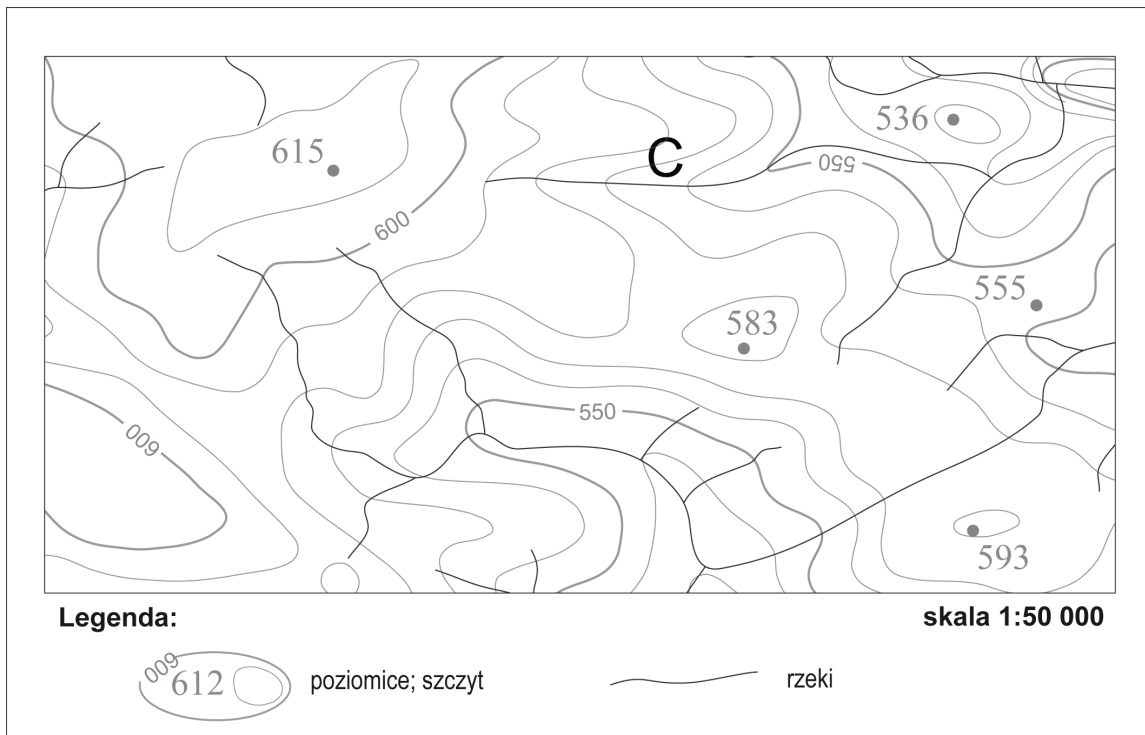
1. Przed Tobą zestaw **32** zadań konkursowych zamieszczonych na 20 stronach arkusza konkursowego.
2. Na rozwiązanie zestawu masz **120** minut. Piętnaście minut przed upływem tego czasu zostaniesz o tym poinformowany przez Komisję Konkursową.
3. Za bezbłędne rozwiązanie wszystkich zadań możesz uzyskać **94** punkty.
4. W zadaniach, w których masz wskazać prawidłową odpowiedź, **zaznacz kółkiem** literę odpowiadającą właściwej informacji.
5. Pracuj uważnie, używając długopisu. Odpowiedzi udzielane przy pomocy ołówka nie będą oceniane. Możesz go używać jedynie w brudnopisie zamieszczonym na ostatniej stronie arkusza.
6. **Informacje zapisane przez Ciebie w brudnopisie nie podlegają ocenie.**
7. **Nie podpisuj** kartek imieniem ani nazwiskiem.
8. Pamiętaj, aby **nie używać** korektora. Jeżeli się pomylisz, **błędną odpowiedź przekreśl symbolem X.**
9. Wyłącz telefon komórkowy, jeśli go posiadasz.
10. **Brak wyboru odpowiedzi lub zaznaczenie większej liczby odpowiedzi niż wskazano w poleceniu** będzie traktowane jako błędna odpowiedź.
11. Staraj się, aby Twoja praca była czytelna.
12. Stwierdzenie niesamodzielności pracy lub przeszkadzanie innym (w tym np. włączenie się dźwięku telefonu komórkowego) spowoduje wykluczenie Cię z udziału w konkursie.

Życzymy Ci powodzenia i satysfakcji z uczestnictwa w konkursie.

*Autorzy zadań i Organizatorzy konkursu*

**Zadanie 1. (0 – 1)**

Na mapie długość rzeki oznaczonej literą C wynosi 8 cm. Korzystając z zamieszczonej mapy zaznacz poprawne dokończenie zdania wybierając właściwą odpowiedź spośród podanych.



Spadek rzeki oznaczonej na mapie literą C wynosi

- A. 8 ‰
- B. 1,5 ‰
- C. 20 ‰
- D. 15 ‰

**Zadanie 2. (0 – 1)**

Zaznacz poprawną odpowiedź.

Którą z wymienionych poniżej skali należy zastosować do wykonania przeglądowej mapy Antarktydy zamieszczonej w atlasie geograficznym?

- A. 1: 75 000
- B. 1: 50 000
- C. 1:40 000 000
- D. 1: 25 000

**Zadanie 3. (0 – 1)**

Powierzchnia Jeziora Namera w terenie wynosi 5 000 km<sup>2</sup>. Zaznacz, spośród podanych, skalę mapy, na której zbiornik ten zajmuje największą powierzchnię.

- A. 1: 40 000 000
- B. 1: 20 000 000
- C. 1: 80 000 000
- D. 1: 120 000 000

**Zadanie 4. (0 – 1)**

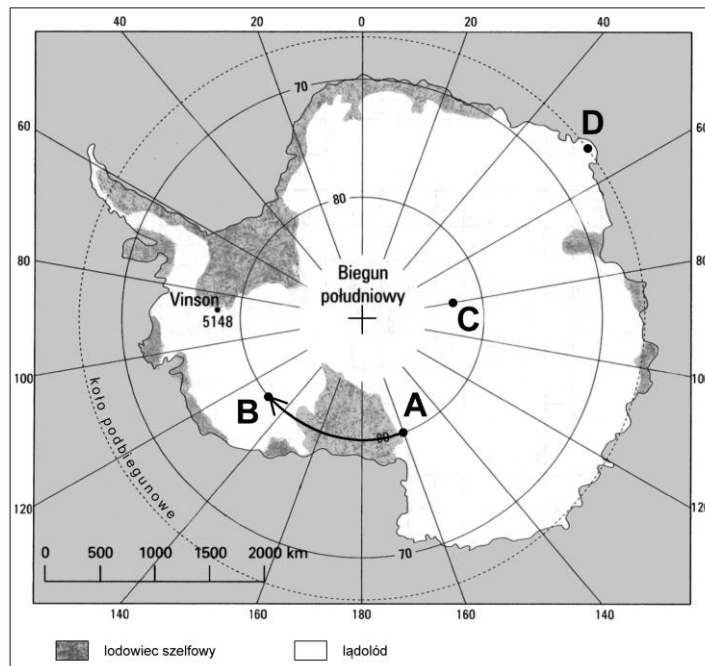
Jezioro Rożnowskie na mapie w skali 1: 500 000 zajmuje obszar 80 mm<sup>2</sup>. Ile wynosi powierzchnia tego zbiornika w terenie? Poprawną odpowiedź wyberz spośród podanych.

- A. 20 km<sup>2</sup>
- B. 40 km<sup>2</sup>
- C. 200 km<sup>2</sup>
- D. 400 km<sup>2</sup>

**Zadanie 5. (0 – 1)**

Polarnicy wyruszyli na wyprawę samolotem transportowym, który wystartował z punktu oznaczonego na mapie literą A. Samolot najkrótszą drogą przybył do miejsca oznaczonego na mapie literą B.

Korzystając z mapy wykonaj polecenie.



**Zaznacz poprawne dokończenie zdania wybierając właściwą odpowiedź spośród podanych.**

Polarnicy międzynarodową linię zmiany daty przekroczyli

- A. od strony półkuli północnej na południową.
- B. od strony półkuli południowej na północną.
- C. od strony półkuli zachodniej na wschodnią.
- D. od strony półkuli wschodniej na zachodnią.

**Zadanie 6 . (0 – 3)**

Korzystając z mapy zamieszczonej w poprzednim zadaniu wykonaj polecenia 6.1 - 6.3.

**6.1**

**Zaznacz poprawne dokończenie zdania wybierając właściwą odpowiedź spośród podanych.**

22 czerwca w punkcie D Słońce w momencie górowania widoczne jest nad horyzontem na wysokości

- A.  $0^\circ$
- B.  $23^\circ 26'$
- C.  $66^\circ 34'$
- D.  $14^\circ 33'$

**6.2 Zaznacz poprawne dokończenie zdania wybierając właściwą odpowiedź spośród podanych.**

W punkcie C każdego dnia w czasie polarnego lata Słońce w momencie górowania widoczne jest po

- A. wschodniej stronie nieba.
- B. zachodniej stronie nieba.
- C. północnej stronie nieba.
- D. południowej stronie nieba.

**6.3 Zaznacz poprawną odpowiedź wybierając z podanych.**

W którym z zaznaczonych na mapie punktów dzień polarny trwa najdłużej?

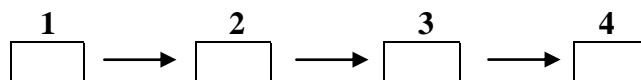
- 1. A
- 2. B
- 3. C
- 4. D

**Zadanie 7. (0 – 1)**

Od początku lat 70. XX w. obserwowany jest spadek zawartości ozonu w atmosferze. Zjawisko to nazwano dziurą ozonową. Szczególnie duży ubytek ozonu obserwowany jest nad obszarami Antarktydy.

**Z podanych informacji wybierz cztery i ułóż logiczny ciąg przyczynowo-skutkowy przedstawiający powstawanie dziury ozonowej oraz jej skutki dla człowieka. Wpisz w kratkach schematu w odpowiedniej kolejności litery, którymi oznaczono właściwe informacje.**

- A. emisja dwutlenku siarki i tlenków azotu do atmosfery
- B. wzrost natężenia promieniowania ultrafioletowego na powierzchni Ziemi
- C. powstawanie w atmosferze kwasu siarkowego lub azotowego
- D. wzrost zachorowań na choroby skóry i choroby nowotworowe
- E. powstawanie kwaśnych opadów
- F. spadek zawartości ozonu w warstwie ozonowej wskutek przemian chemicznych
- G. wycinanie lasów w Amazonii
- H. emisja freonów do atmosfery



**Zadanie 8. (0 – 1)**

**Z podanych informacji zaznacz tę, która poprawnie opisuje tak zwane oazy występujące na Antarktydzie.**

- A. Bardzo mały obszar wolny od lodu, na którym występuje tundra.
- B. Stosunkowo duży obszar wolny od lodu z systemem jezior i rzeczek, które odmarzają w czasie polarnego lata.
- C. Obszar wybrzeża, na którym biorą początek lodowce szelfowe.
- D. Miejsca lęgowe pingwinów i innych ptaków.

**Zadanie 9. (0 – 1)**

**Zaznacz poprawne dokończenie zdania.**

Na kształtowanie rzeźby terenu w tak zwanych oazach na Antarktydzie największy wpływ ma

- A. erozja lodowcowa i erozja wodna.
- B. wietrzenie chemiczne i korazja.
- C. wietrzenie fizyczne i korazja.
- D. wietrzenie fizyczne i akumulacja lodowcowa.

**Zadanie 10. (0 – 1)**

**Zaznacz poprawne dokończenie zdania tak, aby wyjaśnić znaczenie terminu "nunatak".**

Nunatak jest to

- A. forma terenu w kształcie pojedynczego wzniesienia lub grzbietu górskiego otoczona ze wszystkich stron lodowcem.
- B. fragment lodowca szelfowego.
- C. inaczej morena denna.
- D. zbiornik wody podziemnej na Antarktydzie.

**Zadanie 11. (0 – 2)**

**Spośród wymienionych regionów Afryki zaznacz dwa, w których występują rzeki okresowe.**

- A. Kotlina Konga
- B. Pustynia Namib
- C. Kotlina Czadu
- D. Wyżyna Abisyńska

**Zadanie 12. (0 – 4)**

Na mapie (załącznik nr 1) numerami od 1 do 4 zaznaczono wybrane państwa Afryki.

**Przyporządkuj oznaczeniom na mapie odpowiednie nazwy państw wybierając z podanych. W każdym wierszu tabeli zaznacz poprawną odpowiedź.**

Nazwy państw do wyboru:

- A. Etiopia
- B. Nigeria
- C. Kenia
- D. Czad
- E. Tanzania
- F. Burkina Faso
- G. Niger
- H. Somalia
- I. Sudan Południowy

Nr na mapie	Nazwa państwa								
	A	B	C	D	E	F	G	H	I
1	A	B	C	D	E	F	G	H	I
2	A	B	C	D	E	F	G	H	I
3	A	B	C	D	E	F	G	H	I
4	A	B	C	D	E	F	G	H	I

**Zadanie 13. (0 – 4)**

Wymienionym państwom przyporządkuj nazwy ich stolic. Nazwy stolic wybierz z podanych. W każdym wierszu tabeli zaznacz poprawną odpowiedź.

Nazwy stolic do wyboru:

- |             |             |
|-------------|-------------|
| A. Lusaka   | E. Kair     |
| B. Pretoria | F. Kinszasa |
| C. Chartum  | G. Trypolis |
| D. Dakar    | H. Abudża   |

L.p.	Nazwa państwa	Nazwa stolicy
1.	Republika Południowej Afryki	A / B / C / D / E / F / G / H
2.	Egipt	A / B / C / D / E / F / G / H
3.	Nigeria	A / B / C / D / E / F / G / H
4.	Sudan	A / B / C / D / E / F / G / H

**Zadanie 14. (0 – 4)**

Wskaż w trzeciej kolumnie tabeli dokończenie każdego zdania zaznaczając odpowiedź A lub B tak, aby zdania zawierały prawdziwą informację.

<b>I</b>	Po raz pierwszy wkroczyli na ląd Antarktydy	A. uczestnicy norweskiej wyprawy w 1895 roku. B. uczestnicy rosyjskiej wyprawy w 1805 roku.
<b>II</b>	Uczestnikami wyprawy, która jako pierwsza na świecie spędziła arktyczną zimę w Antarktyce byli m.in. dwaj Polacy -	A. A. P. Czekanowski i J. Czerski. B. H. Arctowski i A. B. Dobrowolski.
<b>III</b>	Pierwszym zdobywcą bieguna południowego był	A. Roald Amundsen. B. Robert Scott.
<b>IV</b>	Po raz pierwszy biegun południowy został zdobyty	A. w grudniu 1911 roku. B. w styczniu 1912 roku.



**Zadanie 15. (0 – 4)**

Wskaż w trzeciej kolumnie tabeli dokończenie każdego zdania zaznaczając odpowiedź A lub B tak, aby zdania zawierały prawdziwą informację.

<b>I</b>	Roald Amundsen był	A. Norwegiem. B. Brytyjczykiem.
<b>II</b>	R. Amundsen z obozu wyjściowego do bieguna południowego wyruszył wraz z	A. czterema uczestnikami wyprawy. B. trzynastoma uczestnikami wyprawy.
<b>III</b>	Uczestnicy wyprawy pod kierunkiem R. Amundsena z obozu wyjściowego na biegun południowy pokonali trasę, której długość wynosiła około	A. 2500 km. B. 1300 km.
<b>IV</b>	Uczestnicy wyprawy na biegun południowy pod kierunkiem Roberta Scotta do transportu bagażu używali	A. koni i sań motorowych. B. nart i sań z psimi zaprzęgami.

**Zadanie 16. (0 – 4)**

Na krajobraz północnych obszarów Polski największy wpływ miała rzeźbotwórcza działalność lądolodu plejstoceńskiego i wód roztopowych (wypływających z lądolodu).

**Które z podanych w tabeli terminów są nazwami form młodoglacjalnej rzeźby terenu? Wybierz T (tak) lub N (nie).**

<b>A.</b>	gołoborza	<b>T</b>	<b>N</b>
<b>B.</b>	rynny jeziorne	<b>T</b>	<b>N</b>
<b>C.</b>	sandry	<b>T</b>	<b>N</b>
<b>D.</b>	pokrywy lessowe	<b>T</b>	<b>N</b>
<b>E.</b>	klify	<b>T</b>	<b>N</b>
<b>F.</b>	wzniesienia morenowe	<b>T</b>	<b>N</b>
<b>G.</b>	ozy	<b>T</b>	<b>N</b>
<b>H.</b>	stożki piargowe	<b>T</b>	<b>N</b>

**Zadanie 17. (0 – 4)**

W tabeli zamieszczono wybrane dane charakteryzujące klimat czterech miast Polski, których położenie zaznaczono na mapie numerami 1-4. Wykonaj zadania 17.1 oraz 17.2



Miasto	Położenie m n.p.m.	Średnia temperatura powietrza w najcieplejszym miesiącu	Średnia temperatura powietrza w najchłodniejszym miesiącu	Średnia roczna temperatura powietrza	Roczna suma opadów w mm
Żywiec	362	18,0	-2,6	7,8	911
Łódź	160	18,0	-2,9	7,8	575
Bydgoszcz	46	18,4	-2,2	7,8	522
Kielce	232	18,0	-3,5	7,5	652

Źródło: Klimatologia w szkole, WSiP 1980; Internet

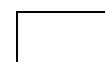
**17.1** Przyporządkuj wymienionym w tabeli miastom odpowiedni numer, którym oznaczono na mapie jego położenie.

Miasto	Oznaczenie na mapie
Żywiec	
Łódź	
Bydgoszcz	
Kielce	

**17.2** Zaznacz, wybierając z podanych, cechę klimatu Polski, którą można zilustrować danymi klimatycznymi podanych miast. Uzupełnij schemat wpisując nazwy miast w takiej kolejności, aby poprawnie przedstawić tę cechę.

- A. wzrost kontynentalizmu klimatu w kierunku wschodnim
- B. spadek rocznej amplitudy temperatury powietrza w kierunku zachodnim
- C. wzrost rocznej sumy opadów wraz ze wzrostem wysokości bezwzględnej
- D. wzrost wpływów powietrza polarno-morskiego w kierunku zachodnim

1	2	3	4
wartość najmniejsza			wartość największa



**Zadanie 18. (0 – 4)**

W tabeli podano charakterystykę warunków klimatycznych czterech regionów Polski. Przyporządkuj każdemu opisowi właściwą nazwę regionu, wybierając z wymienionych poniżej. W każdym wierszu tabeli zaznacz poprawną odpowiedź.

- |                             |                    |
|-----------------------------|--------------------|
| A. Kotlina Sandomierska     | E. Wyżyna Lubelska |
| B. Pojezierze Pomorskie     | F. Żuławy Wiślane  |
| C. Nizina Śląska            | G. Tatry           |
| D. Pojezierze Wielkopolskie | H. Wyżyna Śląska   |

L.p.	Warunki klimatyczne	Region
I	Łagodne zimy, ciepłe lata, najmniejsza w Polsce roczna suma opadów spowodowana położeniem regionu w cieniu opadowym.	A / B / C / D / E / F / G / H
II	Łagodne zimy, ciepłe lata, najdłuższy w Polsce okres wegetacyjny. Przewaga wpływów oceanicznych – roczna suma opadów około 700 mm.	A / B / C / D / E / F / G / H
III	Przewaga wpływów kontynentalnych. Zimy bardziej mroźne niż w innych rejonach kraju. Roczna amplituda temperatury powietrza powyżej 20 °C.	A / B / C / D / E / F / G / H
IV	Lata chłodne, zimy mroźne. Największa w Polsce roczna suma opadów.	A / B / C / D / E / F / G / H

**Zadanie 19. (0 – 4)**

Wymienionym w tabeli sztucznym zbiornikom wodnym przyporządkuj właściwą nazwę rzeki, na której utworzono dany zbiornik. Nazwę rzeki wybierz z podanych i zaznacz poprawną odpowiedź w każdym wierszu tabeli.

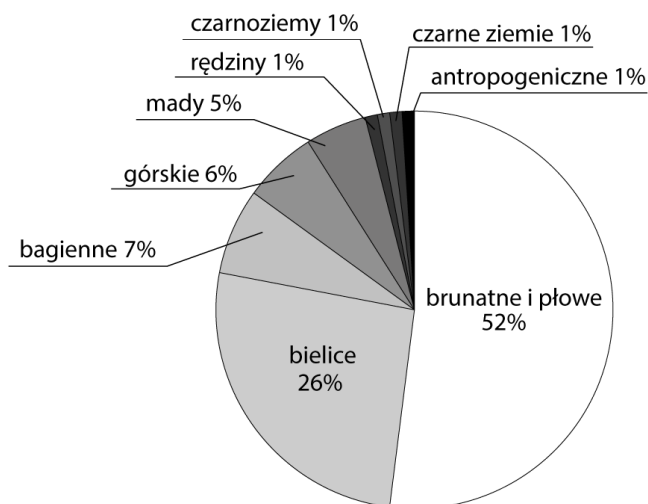
- |           |                 |
|-----------|-----------------|
| A. Odra   | D. San          |
| B. Wisła  | E. Dunajec      |
| C. Pilica | F. Nysa Kłodzka |

L.p.	Nazwa zbiornika	Nazwa rzeki
1.	J. Solińskie	A / B / C / D / E / F
2.	J. Goczałkowickie	A / B / C / D / E / F
3.	J. Rożnowskie	A / B / C / D / E / F
4.	J. Otmuchowskie	A / B / C / D / E / F

### Zadanie 20. (0 – 5)

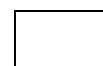
Na diagramie przedstawiono procentowy udział poszczególnych typów gleb w ogólnej powierzchni gleb w Polsce.

Na podstawie zamieszczonego diagramu oceń prawdziwość każdego z podanych stwierdzeń wstawiając znak X w odpowiednie miejsce w tabeli.



Ryc. Struktura gleb w Polsce według powierzchni.

	Stwierdzenie	Prawda	Falsz	Nie można ocenić
I	Największą powierzchnię zajmują gleby brunatne.			
II	Gleby powstałe na osadach rzecznych zajmują 1% ogólnej powierzchni gleb.			
III	Gleby, których występowanie uwarunkowane jest płytkim zaleganiem wód gruntowych stanowią 7% ogólnej powierzchni gleb.			
IV	Ponad połowę ogólnej powierzchni gleb stanowią gleby astrefowe.			
V	Gleby utworzone na wapieniach zajmują 0,5% ogólnej powierzchni.			



**Zadanie 21. (0 – 4)**

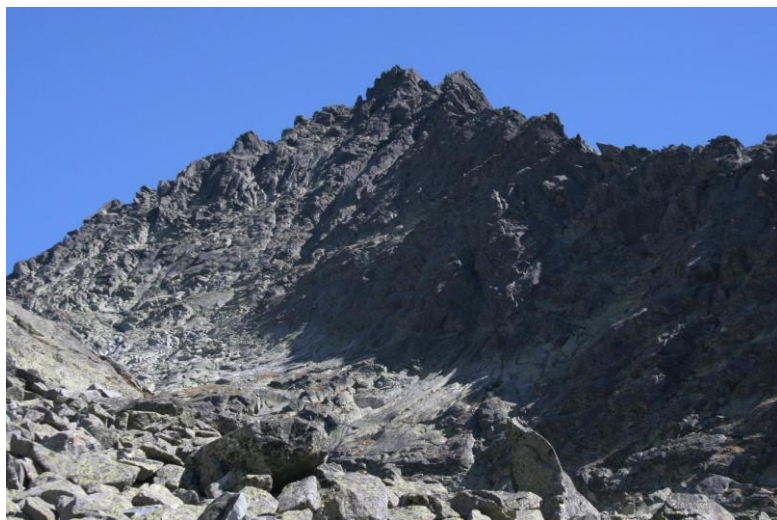
Każdemu z opisów przyporządkuj właściwą nazwę krainy geograficznej Polski. Nazwy krain wybierz z podanych i w każdym wierszu tabeli zaznacz poprawną odpowiedź.

- A. Pojezierze Pomorskie      B. Pojezierze Wielkopolskie      C. Góry Świętokrzyskie  
D. Karkonosze      E. Kotlina Sandomierska      F. Wyżyna Lubelska

L. p.	Opis	Kraina
I	Kraina pod względem geologicznym jest zapadliskiem tektonicznym, które powstało podczas alpejskich ruchów górotwórczych. Rzeźba terenu mało urozmaicona. Na powierzchni zalegają utwory polodowcowe, porozcinane licznymi dolinami rzecznyymi.	A / B / C / D / E / F
II	Występuje tu młodoglacjalna rzeźba terenu o najmniejszej ilości jezior i najmniej wyraźnych formach polodowcowych w porównaniu z innymi krainami Polski o takiej samej rzeźbie terenu.	A / B / C / D / E / F
III	Na znacznych obszarach tej krainy występuje gruba pokrywa lessu, w której wody opadowe i roztopowe wyłobiły głębokie wąwozy.	A / B / C / D / E / F
IV	Pasma górskie, w którym występują ślady rzeźbotwórczej działalności lodowców górskich, m.in. cyrki lodowcowe.	A / B / C / D / E / F

**Zadanie 22. (0 – 4)**

Na fotografii przedstawiono fragment najwyższych gór w Polsce. Z podanych określ zaznacz cztery, które nie są nazwami elementów (form) rzeźby terenu Tatr Wysokich.



Fot. Joana Nowakowska

- A. granie i turnie      E. wywierzyska  
B. grawitacyjne ruchy masowe      F. doliny U-kształtne  
C. kotły lodowcowe      G. wietrzenie mrozowe  
D. jaskinie krasowe      H. zleby

**Zadanie 23. (0 – 6)**

Wykonaj potrzebne obliczenia korzystając z podanych danych statystycznych dotyczących ludności Polski i uzupełnij tabelę. Wyniki obliczeń przyrostu naturalnego zaokrąglij do pełnych wartości.

1 stycznia 2010 roku liczba ludności Polski wynosiła 38 254 000 osób. W tym roku wskaźnik przyrostu naturalnego wynosił 0,9 ‰ W ciągu roku na stałe do naszego kraju przyjechało 41 216 osób a wyjechało 54 499 osób.

Źródło: Rocznik Statystyczny RP, GUS 2013

**Tab. Ruch naturalny ludności Polski w 2010 roku**

Liczba ludności 1 stycznia	wskaźnik przyrosty naturalnego	Przyrost naturalny	Imigranci	Emigranci	Saldo migracji	Przyrost rzeczywisty	Liczba ludności na koniec roku

**Zadanie 24. (0 – 5)**

Korzystając z wykresu (załącznik nr 2) oceń prawdziwość informacji podanej w każdym zdaniu. Zaznacz P, jeżeli zdanie zawiera prawdziwą informację lub F – jeżeli informacja jest fałszywa.

Zdania		Ocena	
A.	W Polsce w 2013 roku urodziło się około 370 tysięcy dzieci.	P	F
B.	W Polsce w 2013 urodziło się o około 10 tys. mniej chłopców niż dziewczynek.	P	F
C.	W Polsce w 2013 roku urodziło się mniej dzieci niż w 2008 roku.	P	F
D.	Osoby, które w 2013 roku tworzyły najliczniejszą grupę wiekową urodziły się w latach 1983 – 1984.	P	F
E.	Kobiety, które urodziły się w 1955 roku w 2013 roku znajdowały się w grupie ludności w wieku poprodukcyjnym.	P	F

**Zadanie 25. (0 – 3)**

Korzystając z wykresu (załącznik nr 2) skreśl w każdym zdaniu zbędny wyraz napisany kursywą tak, aby zdania zawierały prawdziwe informacje o ludności Polski w 2013 roku.

- A. Osoby urodzone w 1958 roku należy zaliczyć do okresu *wyżu* / *nizy* demograficznego.
- B. W 2013 roku liczba osób w wieku produkcyjnym była *większa* / *mniejsza* niż liczba osób w wieku przedprodukcyjnym i poprodukcyjnym.
- C. W omawianym roku, w grupie wiekowej 55 lat było *więcej* / *mniej* kobiet niż mężczyzn.

**Zadanie 26. (0 – 1)**

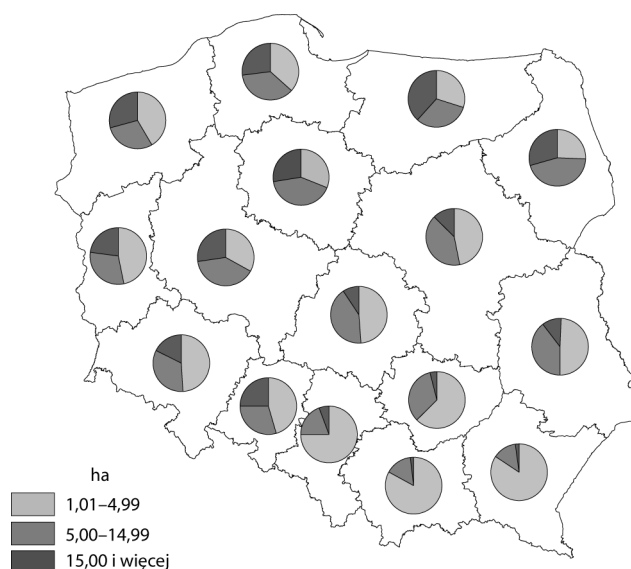
**Zaznacz** poprawne dokończenie zdania wybierając właściwą odpowiedź spośród podanych.

Mniejszość narodowa, która zamieszkuje głównie okolice Puńska, Sejna i Suwałk to

- A. Niemcy.
- B. Litwini.
- C. Słowacy.
- D. Białorusini.

**Zadanie 27. (0 – 4)**

Korzystając z zamieszczonej mapy **uzupełnij** tabelę wpisując w odpowiednie wiersze A – D nazwę województwa, które spełnia podane kryterium.



Ryc. 1. Zróżnicowanie gospodarstw indywidualnych o powierzchni powyżej 1 ha użytków rolnych według grup obszarowych i województw w 2011 roku.

Źródło: Mały Rocznik Statystyczny Polski, GUS, Warszawa 2013.

Informacja		Nazwa województwa
A	Województwo, spośród położonych przy południowej granicy Polski, w którym występuje najmniejsze rozdrobnienie indywidualnych gospodarstw rolnych.	
B	Województwo, spośród położonych przy wschodniej granicy Polski, w którym występuje największe rozdrobnienie indywidualnych gospodarstw rolnych.	
C	Województwo, w którym udział gospodarstw o powierzchni 15 ha i więcej jest największy w Polsce.	
D	Województwo, w którym udział indywidualnych gospodarstw rolnych o powierzchni od 1,01 ha do 4,99 ha jest najmniejszy w Polsce.	

**Zadanie 28. (0 – 4)**

W tabeli podano wybrane cechy gospodarki czterech regionów Polski. Rozpoznaj, której spośród wymienionych krain dotyczy dana charakterystyka i w każdym wierszu tabeli **zaznacz** poprawną odpowiedź.

- A. Pojezierze Pomorskie
- B. Sudety
- C. Nizina Wielkopolska
- D. Polesie Lubelskie

- E. Wyżyna Krakowsko-Częstochowska
- F. Nizina Podlaska
- G. Nizina Śląska

L.p.	Cechy gospodarki	Kraina geograficzna
I	Duże znaczenie dla gospodarki tej krainy ma wydobywanie surowców skalnych. W Bogatyni koło Turosszowa metodą odkrywkową wydobywany jest węgiel brunatny. Występujące w regionie wody mineralne przyczyniły się do powstania licznych uzdrowisk.	A / B / C / D / E / F / G
II	Bardzo dobrze rozwinięte rolnictwo, czemu sprzyjają najlepsze w Polsce warunki klimatyczne, występowanie żyznych gleb oraz wysoka kultura rolna w regionie. Ważnym dla gospodarki regionu i kraju są wydobywane w okolicy Legnicy i Lubina rudy miedzi.	A / B / C / D / E / F / G
III	W strukturze użytkowania gruntów w tym regionie występuje przewaga łąk i pastwisk, co sprzyja rozwojowi chowu bydła. Występują tu największe w Europie obszary bagien, które zachowały się w naturalnym stanie. Region charakteryzuje się dobrze rozwiniętym przemysłem spożywczym, zwłaszcza mleczarskim.	A / B / C / D / E / F / G
IV	Region charakteryzuje się bardzo niskim rozwojem gospodarczym. Brak przemysłu i złe warunki przyrodnicze do rozwoju rolnictwa są przyczyną emigracji ludności. Region wyróżnia się niewielką gęstością dróg oraz brakiem linii kolejowych. W miejscowości Bogdanka powstała kopalnia węgla kamiennego.	A / B / C / D / E / F / G

**Zadanie 29. (0 – 1)**

**Zaznacz** poprawne dokończenie zdania wybierając właściwą odpowiedź spośród podanych.

Rekultywacja polega na

- A. rozbudowie miast.
- B. zwiększaniu urodzajności gleb.
- C. wtórnym wykorzystaniu odpadów przemysłowych.
- D. przywracaniu wartości użytkowych i przyrodniczych terenom zdewastowanym w wyniku działalności człowieka.



**Zadanie 30. (0 – 5)**

W tabeli wymieniono wybrane surowce mineralne, wyroby przemysłowe i uprawiane rośliny. W wydobyciu których surowców oraz produkcji wyrobów przemysłowych i zbiorach uprawianych roślin Polska znajduje się w pierwszej dziesiątce państw świata?

**Zaznacz T (tak) lub N (nie).**

<b>A.</b>	wydobycie boksytów	<b>T</b>	<b>N</b>
<b>B.</b>	wydobycie węgla brunatnego	<b>T</b>	<b>N</b>
<b>C.</b>	wydobycie srebra	<b>T</b>	<b>N</b>
<b>D.</b>	produkcja miedzi rafinowanej	<b>T</b>	<b>N</b>
<b>E.</b>	produkcja rowerów	<b>T</b>	<b>N</b>
<b>F.</b>	zbiory żyta	<b>T</b>	<b>N</b>
<b>G.</b>	zbiory pszenicy	<b>T</b>	<b>N</b>
<b>H.</b>	zbiory ziemniaków	<b>T</b>	<b>N</b>
<b>I.</b>	zbiory jabłek	<b>T</b>	<b>N</b>
<b>J.</b>	zbiory śliwek	<b>T</b>	<b>N</b>

**Zadanie 31. (0 – 3)**

Wymienionym uzdrowiskom przyporządkuj odpowiedni region, w którym znajduje się dane uzdrowisko. Nazwę regionu wybierz z podanych i w każdym wierszu tabeli zaznacz poprawną odpowiedź.

**A.** Góry Świętokrzyskie

**D.** Beskidy

**B.** Sudety

**E.** Wyżyna Lubelska

**C.** Pieniny

**F.** Wyżyna Kielecko-Sandomierska

<b>L.p.</b>	<b>Nazwa uzdrowiska</b>	<b>Nazwa krainy geograficznej</b>
<b>1.</b>	Rabka Zdrój	<b>A / B / C / D / E / F</b>
<b>2.</b>	Nałęczów	<b>A / B / C / D / E / F</b>
<b>3.</b>	Kudowa Zdrój	<b>A / B / C / D / E / F</b>

**Zadanie 32. (0 – 3)**

Wszystkie wymienione poniżej obiekty kultury materialnej Polski znajdują się na Liście Światowego Dziedzictwa Kulturowego i Przyrodniczego. Zaznacz, które zabytki zostały umieszczone na tej liście w ostatnim okresie (w 2013 roku).

**A.** Hala Stulecia we Wrocławiu

**B.** drewniane cerkwie w Karpatach

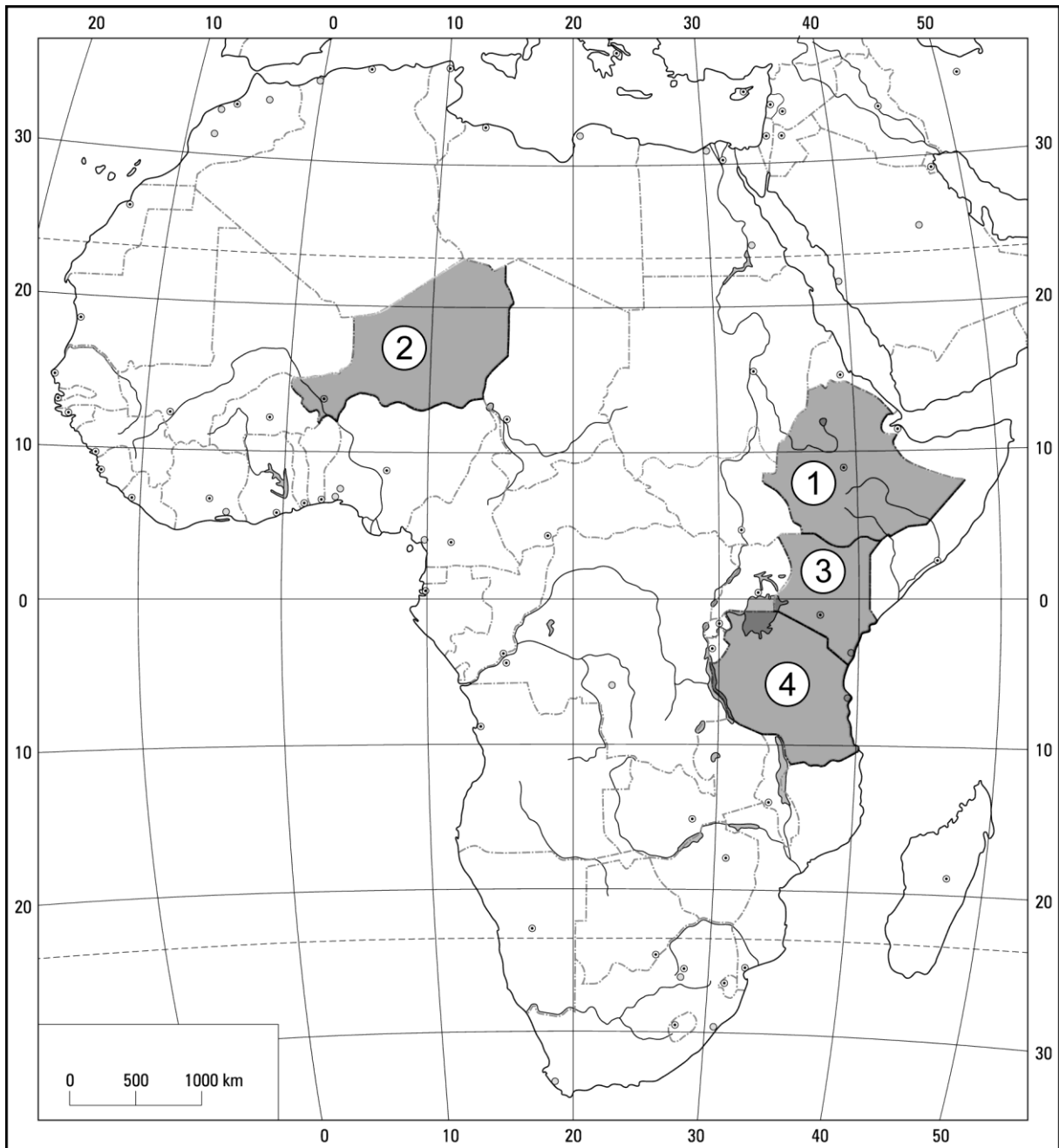
**C.** Sanktuarium w Kalwarii Zebrzydowskiej

**D.** wielicki Zamek Żupny

**E.** Park Mużakowski

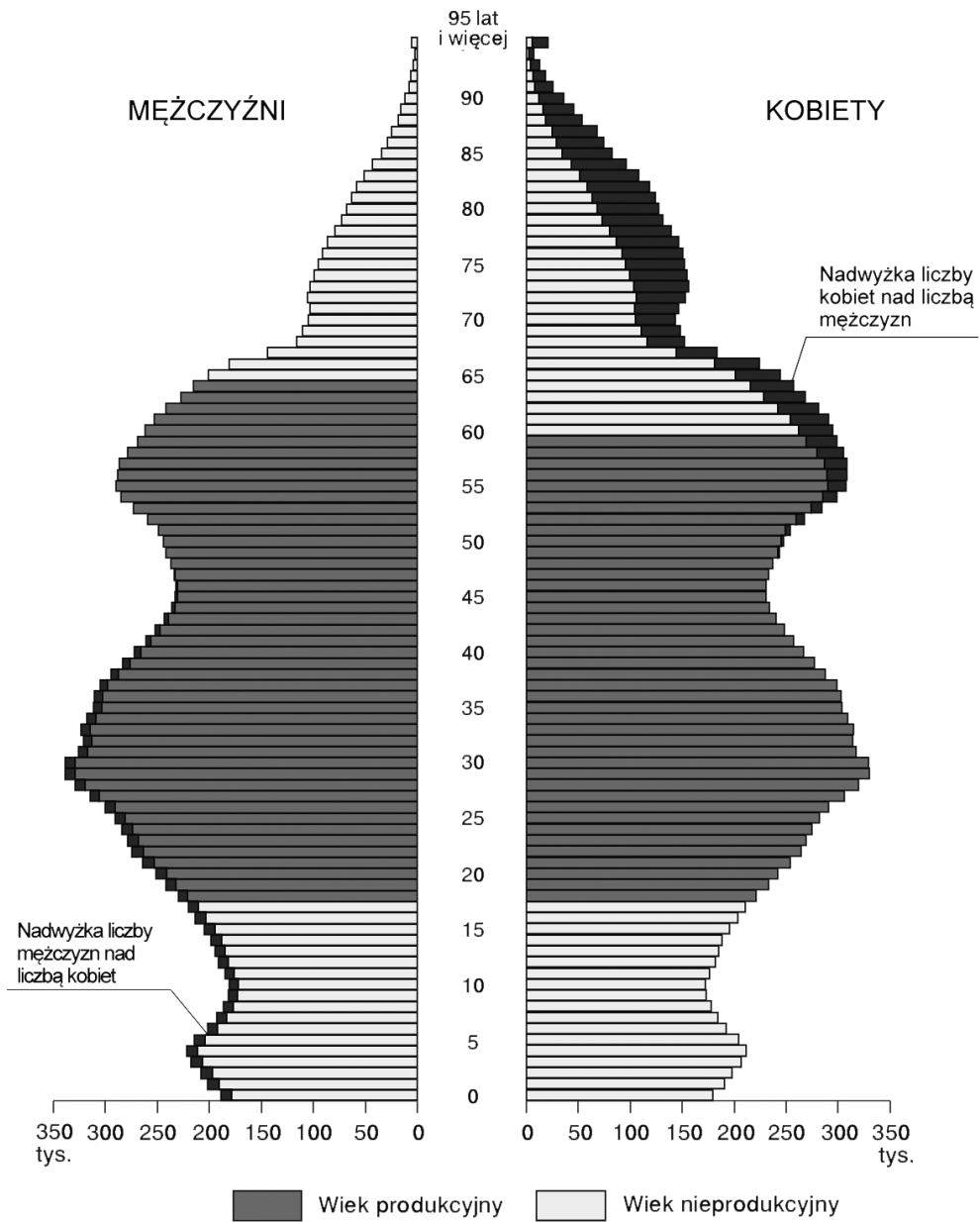
**F.** kopalnia soli w Bochni

# Załącznik nr 1



## Załącznik nr 2

Piramida wieku i płci ludności Polski w 2013 roku.



## **BRUDNOPIS**